

전통과 현대가 있는

# 한국을 만나다

컨벤션 관광상품 소재 자료집



THE KEY TO TOURING KOREA

# Korea PASS

Travel card

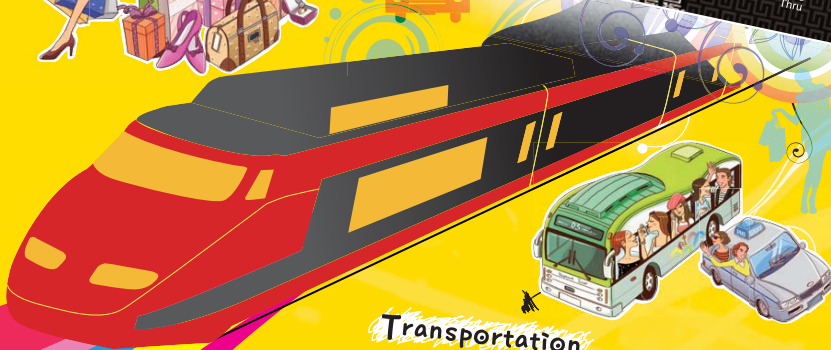
Tourism



Shopping



Transportation



Entertainment



**Korea Pass Offers Travel Convenience and Excellent Benefits!**

5-30% discounts or promotional services + Free tourist guide

₩ 50,000/100,000/300,000/500,000 + Transportation function

For more information, please call 1330 Travel Info Service





전통과 현대가 있는

한국을 만나다

컨벤션 관광상품 소재 자료집



# Korea, Be Inspired

전통문화와 자연, 그리고 첨단산업의 조화가  
컨벤션 참가자의 마음을 사로잡다!



최근 한국은 국제회의를 비롯한 다양한 국제행사의 개최지로서  
세계의 각광을 받고 있습니다.

한국에는  
우리 고유의 차별화된 전통문화와,  
자연이 살아 숨쉬는 멋진 경관,  
첨단 의학기술을 바탕으로 한 선진 의료관광 시스템,  
그리고 세계가 주목하는 한류(韓流)가 있습니다.

컨벤션 행사를 위해 한국에 방문하는 참가자들에게  
이런 다양한 한국을 체험할 수 있는 기회를 제공해 보세요.

그들이 한국의 기(氣), 흥(興), 정(情)을 느끼는 순간,  
한국 컨벤션산업의 미래는 한 층 더 발전할 것입니다.

K O R E A  
T O U R I S M  
O R G A N I Z A T I O N



전통과 현대가 있는  
한국을 보자

컨벤션 관광상품 소재 자료집



제1장 한국둘러보기

<b>서울</b>	문화와 예술	10
	쇼핑과 패션	14
	자연과 레저	16
	메디컬과 비즈니스	18
	정치와 법률	19
<b>부산</b>	문화와 예술	22
	쇼핑과 패션	23
	자연과 레저	24
<b>제주</b>	문화와 예술	28
	자연과 레저	30
<b>인천</b>	쇼핑	34
	자연과 레저	35
	메디컬과 비즈니스	37
<b>대전</b>	문화와 예술	40
	자연과 레저	41
	과학기술과 IT	42
<b>경주</b>	문화와 예술	46
	메디컬	49
<b>대구</b>	문화와 예술	52
	쇼핑	54
	자연과 레저	55
<b>경기</b>	문화와 예술	58
	쇼핑과 패션	60
	자연과 레저	61
<b>창원</b>	문화와 쇼핑	64
	자연과 레저	65
<b>강원</b>	문화와 예술	68
	자연과 레저	69
<b>평창</b>	자연과 레저	72

제2장 컨벤션투어 우수사례 74

전국 컨벤션센터 101

제3장 주요 상설 공연 102

제4장 문화체육관광부지정 우수 축제 116



# 한국도플러보기

## 제 1 장

서울

부산

제주

인천

대전

경주

대구

경기

창원

강원

평창

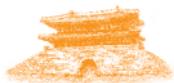


제1장 한국 둘러보기

# 서울

전통과 현대가 있는  
한국을 만나다





01



02 03 04

## 문화와 예술



05

### 01 경복궁 [www.royalpalace.go.kr](http://www.royalpalace.go.kr)

- 서울특별시 종로구 세종로 1-1
- 02-3700-3900
- 관람시간(매주 화요일 휴무)  
3~10월 09:00~18:00  
11~2월 09:00~17:00

### 02 창덕궁 [www.cdg.go.kr](http://www.cdg.go.kr)

- 서울특별시 종로구 와룡동 2-71
- 02-762-8261
- 관람시간(매주 월요일 휴무)  
4~10월 09:00~18:30  
11, 3월 09:00~17:30  
12~2월 09:00~17:00

### 03 덕수궁 [www.deoksugung.go.kr](http://www.deoksugung.go.kr)

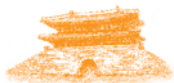
- 서울특별시 중구 정동 5-1
- 02-771-9951
- 관람시간  
09:00~21:00

### 04 창경궁 <http://cgg.cha.go.kr>

- 서울특별시 종로구 와룡동 2-1
- 02-762-4868
- 관람시간(매주 월요일 휴무)  
4~10월 09:00~18:30  
11, 3월 09:00~17:30  
12~2월 09:00~17:00

### 05 종묘 <http://jm.cha.go.kr>

- 서울특별시 종로구 훈정동 1
- 02-765-0195
- 관람시간  
3~9월 09:00~18:00  
10~2월 09:00~17:30



01



02



## 문화와 예술



### 01 인사동 [www.insainfo.or.kr](http://www.insainfo.or.kr)

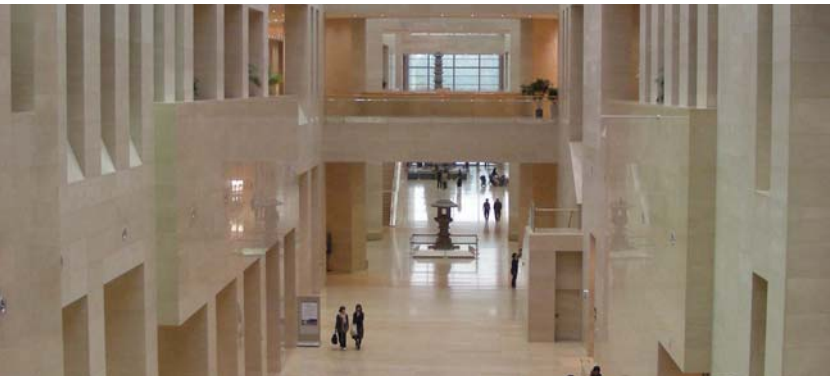
- 서울특별시 종로구 인사동
- 02-734-0222

### 02 예술의전당 [www.sac.or.kr](http://www.sac.or.kr)

- 서울특별시 서초구 서초동 700
- 02-580-1300

### 03 봉은사 [www.bongeunsa.org](http://www.bongeunsa.org)

- 서울특별시 강남구 삼성동 73
- 02-511-6070



### 04 국립중앙박물관 [www.museum.go.kr](http://www.museum.go.kr)

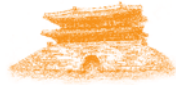
- 서울특별시 용산구 용산동6가 168-6
- 02-2077-9000
- 관람시간  
화·목·금요일 09:00~18:00  
수·토요일 09:00~21:00  
일요일·공휴일 09:00~19:00



### 05 삼성리움미술관 [www.leeum.org](http://www.leeum.org)

- 서울특별시 용산구 한남동 747-18
- 02-2014-6900
- 관람시간(매주 월요일, 설·연휴, 추석 휴무)  
10:30~18:00

03 04 05



04

01 02 03



05

## 쇼핑과 패션

### 01 동대문시장

- 서울특별시 중구 을지로6가
- apm : [www.helloapm.com](http://www.helloapm.com) (02-6388-1114)
- 밀리오레 : [www.migliore.co.kr](http://www.migliore.co.kr) (02-2124-0001)
- 두타 : [www.doota.com](http://www.doota.com) (02-3398-3333)

### 02 남대문시장 [www.namdaemunmarket.net](http://www.namdaemunmarket.net)

- 서울특별시 중구 남창동 49

### 03 이태원 [www.yongsan.go.kr](http://www.yongsan.go.kr)

- 서울특별시 용산구 이태원동
- 02-6311-6301

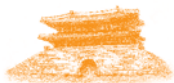
### 04 코엑스몰 [www.coexmall.com](http://www.coexmall.com)

- 서울특별시 강남구 삼성1동 159
- 02-6000-0114

### 05 명동

- 서울특별시 중구 명동
- 밀리오레 : [www.migliore.co.kr](http://www.migliore.co.kr) (02-2124-0001)
- 뉴스퀘어 : [www.noonsquare.com](http://www.noonsquare.com) (02-3783-5005)





## 자연과 레저



### 01 한강

- 여의도한강공원  
[http://hangang.seoul.go.kr/park\\_voido](http://hangang.seoul.go.kr/park_voido)  
(02-3780-0561)
- 세빛둥둥섬 : [www.floatingisland.com](http://www.floatingisland.com)  
(02-3447-3100)
- 한강유람선 : [www.hcruise.co.kr](http://www.hcruise.co.kr)  
(02-3271-6942)

### 02 청계천 [www.cheonggyecheon.or.kr](http://www.cheonggyecheon.or.kr)

- 02-2290-6114

### 03 올림픽공원

[http://www.sisul.or.kr/home\\_worldcupst/index.jsp](http://www.sisul.or.kr/home_worldcupst/index.jsp)

- 서울특별시 송파구 방이동 88
- 02-410-1114

### 04 월드컵경기장 [www.sisul.or.kr](http://www.sisul.or.kr)

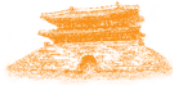
- 서울특별시 마포구 성산동 515
- 02-2128-2002

### 05 N서울타워 [www.nseoutower.co.kr](http://www.nseoutower.co.kr)

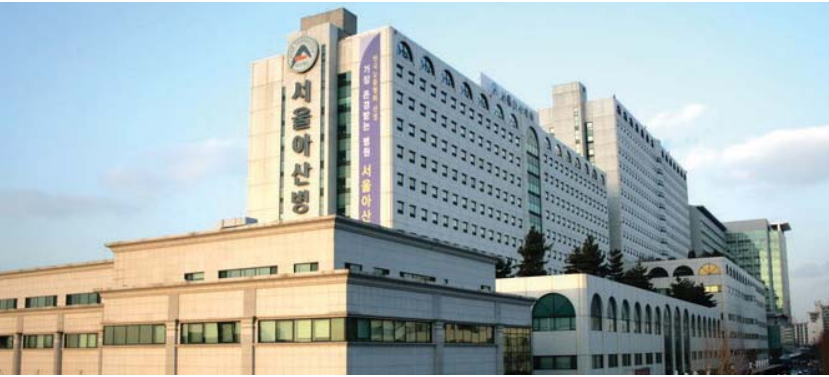
- 서울특별시 용산구 용산동2가 1-3
- 02-3455-9277
- 관람시간  
월~목, 일요일 : 10:00~23:00  
금·토요일 : 10:00~24:00



03 04 05



# 메디칼과 비즈니스



**01 서울아산병원** [www.amc.seoul.kr](http://www.amc.seoul.kr)

- 서울특별시 송파구 풍납2동 388-1
- 1688-7575

**02 삼성의료원** [www.smc.or.kr](http://www.smc.or.kr)

- 서울특별시 강남구 일원동 50
- 1599-3114

**03 연세세브란스병원** <http://sev.iseverance.com>

- 서울특별시 서대문구 연세로 50
- 1599-1004



**04 자생한방병원** [www.jaseng.co.kr](http://www.jaseng.co.kr)

- 서울특별시 강남구 신사동 635
- 1577-0006



01 02 03

04



## 정치와 법률

### 01 국회의사당 [www.assembly.go.kr](http://www.assembly.go.kr)

- 서울특별시 영등포구 여의도동 1
- 02-788-2114

### 02 청와대 [www.president.go.kr](http://www.president.go.kr)

- 서울특별시 종로구 청와대로 1
- 02-730-5800



01



02

제1장 한국 둘러보기

# 비 뷰 산

전통과 현대가 있는  
한국을 만나





## 문화와 예술



01 02

**01 범어사** [www.beomeosa.co.kr](http://www.beomeosa.co.kr)

- 부산광역시 금정구 청룡동 546
- 051-508-3122

**02 벅스코** [www.bexco.co.kr](http://www.bexco.co.kr)

- 부산광역시 해운대구 우1동 1291
- 051-740-7300



## 쇼핑과 패션



01 02 03

### 01 자갈치시장과 남포동 [www.jagalchimarket.or.kr](http://www.jagalchimarket.or.kr)

- 부산광역시 중구 남포동4가 37-1
- 051-245-2594

### 02 센텀시티

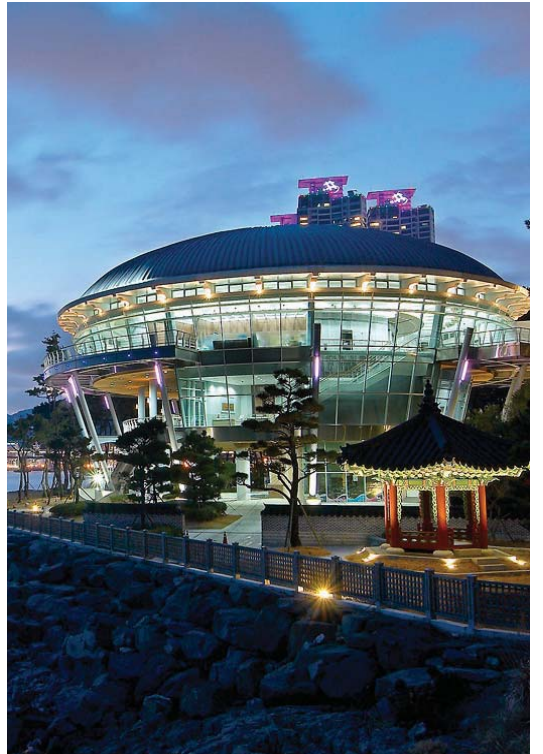
- 부산광역시 해운대구 우동
- 신세계백화점 <http://centumcity.shinsegae.com>  
(1588-1234)
- 롯데백화점 [www.lotteshopping.com](http://www.lotteshopping.com)  
(051-730-2500)

### 03 서면쇼핑센터 <http://sev.iseverance.com>

- 부산광역시 부산진구 부전동 573
- 롯데백화점 : <http://www.lotteshopping.com>  
(10:30~20:00)  
(051-810-2500)
- 밀리오레 : [www.migliore.co.kr](http://www.migliore.co.kr)  
(051-922-0001)



01 02 03



04





## 자연과 레저



- 01 태종대** [www.taejongdae.or.kr](http://www.taejongdae.or.kr)

  - 부산광역시 영도구 동삼2동 산 29-1
  - 051-405-2004
  - 관람시간
  - 04:00~24:00
  
- 02 해운대 해수욕장** <http://sunfun.haeundae.go.kr>

  - 부산광역시 해운대구 중1동 1015
  - 051-749-7614
  
- 03 광안리 해수욕장** <http://gwangalli.suyeong.kr>

  - 부산광역시 수영구 남천동로 100
  - 051-622-4251
  
- 04 누리마루** [www.busan.go.kr](http://www.busan.go.kr)

  - 부산광역시 해운대구 우동 714-1
  - 051-744-3140
  - 관람시간(첫째주 월요일 휴무)
  - 09:00~18:00
  
- 05 용두산공원** [www.yongdusanpark.or.kr](http://www.yongdusanpark.or.kr)

  - 부산광역시 중구 광복동2가 1-2
  - 051-860-7820
  - 관람시간
  - 4~9월 : 08:30~22:00
  - 10~3월 : 09:00~22:00
  
- 06 사직구장** [www.giantsclub.com](http://www.giantsclub.com)

  - 부산광역시 동래구 사직동 930
  - 051-505-7422

제1장 한국 둘러보기

# 제주

전통과 자연이 있는  
한국을 만나다





01



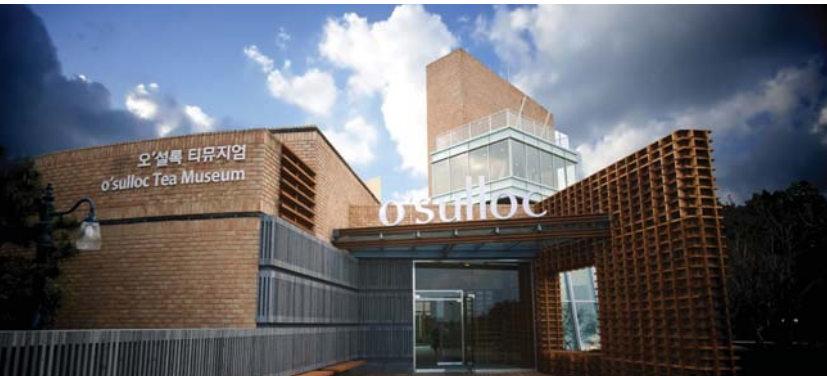
02



03



## 문화와 예술



04 05 06

### 01 소인국 테마파크 [www.soingook.com](http://www.soingook.com)

- 제주특별자치도 서귀포시 안덕면 서광리 725
- 064-794-5400
- 관람시간  
하절기 : 08:30~19:30  
동절기 : 08:30~17:30

### 02 성읍민속마을 <http://seongeup.nowenter.co.kr/>

- 제주특별자치도 제주시 구좌읍 덕천리
- 064-783-5412

### 03 김녕사굴(유네스코) <http://cyber.jeju.go.kr>

- 제주특별자치도 제주시 용담1동
- 064-728-4591
- 관람시간 (주말휴무)  
09:00~18:00

### 04 제주향교 <http://cyber.jeju.go.kr>

- 제주특별자치도 제주시 용담1동
- 064-728-4591
- 관람시간 (주말휴무)  
09:00~18:00

### 05 테디베어뮤지엄 [www.teddybearmuseum.co.kr](http://www.teddybearmuseum.co.kr)

- 제주특별자치도 서귀포시 색달동 2889
- 064-738-7600
- 관람시간  
평상시 : 09:00~20:00  
여름성수기 : 09:00~22:00

### 06 오설록 티 뮤지엄 [www.osulloc.co.kr](http://www.osulloc.co.kr)

- 제주특별자치도 서귀포시 안덕면 서광리 1235-3
- 064-794-5312
- 관람시간  
4~9월 : 10:00~18:00  
10~3월 : 10:00~17:00



01 02 03

04 05

## 자연과 레저



06 07 08

### 01 성산일출봉(유네스코) <http://cyber.jeju.go.kr>

- 제주특별자치도 서귀포시 성산읍 성산리 114
- 064-783-0959

### 02 섭지코지 <http://cyber.jeju.go.kr>

- 제주특별자치도 서귀포시 성산읍 고성리
- 064-782-2810

### 03 올레길 [www.jejuolle.org](http://www.jejuolle.org)

- 제주특별자치도 서귀포시 동홍동 234-2
- 064-762-2190

### 04 한림공원 [www.hallimpark.co.kr](http://www.hallimpark.co.kr)

- 제주특별자치도 제주시 한림읍 협재리 2487
- 064-796-0001
- 관람시간
- 여름 : 08:30~19:30
- 봄 · 가을 · 겨울 : 08:30~18:00

### 05 주상절리(유네스코) <http://cyber.jeju.go.kr>

- 제주특별자치도 서귀포시 중문동
- 064-746-6616

### 06 천지연폭포(유네스코) <http://cyber.jeju.go.kr>

- 제주특별자치도 서귀포시 천지동 667-7
- 064-733-1528
- 관람시간
- 07:00~23:00

### 07 만장굴(유네스코) <http://cyber.jeju.go.kr>

- 제주특별자치도 제주시 구좌읍 김녕리 41
- 064-783-4818

### 08 중문요트투어(상그릴라) [www.y-tour.com](http://www.y-tour.com)

- 제주특별자치도 서귀포시 색달동 2950-5
- 1544-2988

제1장 한국 둘러보기

# 이 전

전통과 현대가 있는  
한국을 만나





# 쇼 핑



01 02

### 01 차이나타운 [www.ichinatown.or.kr](http://www.ichinatown.or.kr)

- 인천광역시 중구 선린동 인천차이나타운
- 032-810-2851

### 02 신포시장 <http://itour.visitincheon.org>

- 인천광역시 중구 신포동 3
- 032-772-5812
- 관람시간  
09:00~22:30

### 03 소래포구 [www.soraepogu.com](http://www.soraepogu.com)

- 인천광역시 남동구 논현동 11
- 032-472-8089



03

## 자연과 레저

### 01 자유공원

- 인천광역시 중구 송학동1가 11
- 032-760-7597

### 02 월미도 [www.my-land.kr](http://www.my-land.kr)

- 인천광역시 중구 북성동1가
- 032-765-4169



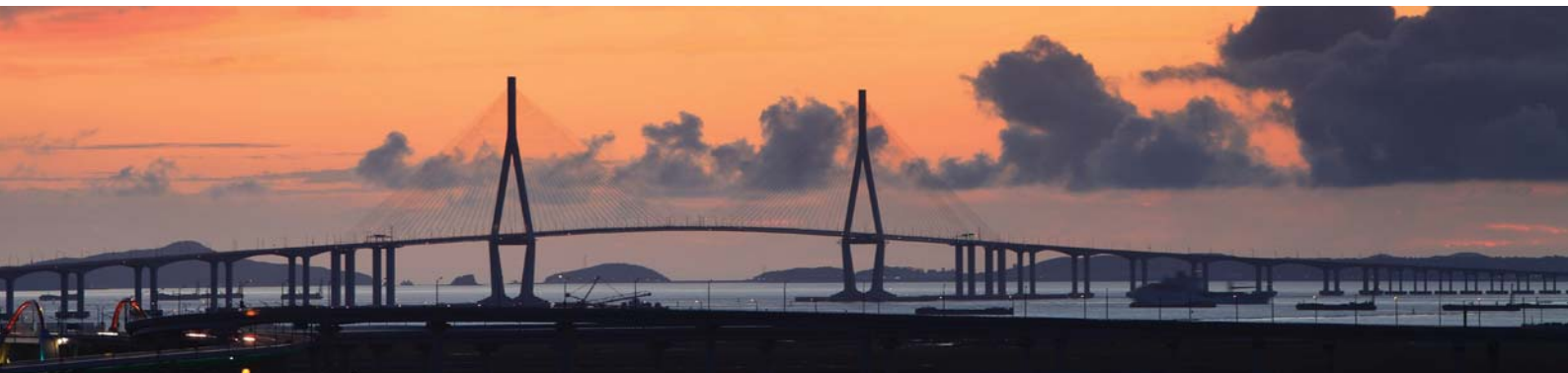
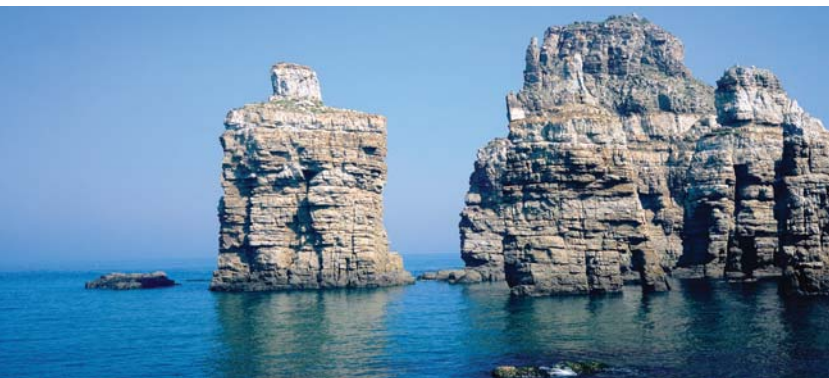
01



02



## 자연과 레저



01 02 03

### 01 사승봉도 [www.myseungbongdo.co.kr](http://www.myseungbongdo.co.kr)

- 인천광역시 옹진군 자월면 승봉리
- 032-889-3750

### 02 백령도 [www.baengnyeongdo.com](http://www.baengnyeongdo.com)

- 인천광역시 옹진군 백령면 연화리 일원
- 032-899-3510

### 03 인천대교 [www.incheonbridge.com](http://www.incheonbridge.com)

- 인천광역시 중구 운남동 1113-70 (주)인천대교
- 032-745-8281



## 메디칼과 비즈니스

### 01 인하대학교병원 [www.inha.com](http://www.inha.com)

- 인천광역시 중구 신흥동3가 7-206
- 032-890-2114

### 02 인천경제자유구역 IFEZ 홍보관 [www.ifez.go.kr](http://www.ifez.go.kr)

- 인천광역시 연수구 송도동 7-50 송도테크노파크  
갯벌타워 21층
- 032-453-7883~5
- 관람시간  
월~토 : 09:00~18:00  
일 : 10:00~16:00



01



02

제1장 한국 둘러보기

# 대전

전통과 현대가 있는  
한국을 만나다





## 문화와 예술



01 02

### 01 화폐박물관 <http://museum.komsco.com>

- 대전광역시 유성구 가정동 과학로 80-67
- 042-870-1200
- 관람시간  
10:00~17:00

### 02 문의문화재단지 [www.cbtour.net](http://www.cbtour.net)

- 충청북도 창원군 문의면 문산리 산 6-1
- 043-251-3545
- 관람시간  
하절기 : 09:00~18:00  
동절기 : 09:00~17:00





## 자연과 레저



01 02 03

### 01 대청호자연생태관 <http://nature.donggu.go.kr>

- 대전광역시 동구 추동 454-3
- 042-274-6314
- 관람시간(월요일휴무)  
09:00~18:00

### 02 대청호수 <http://tour.daejeon.go.kr>

- 충청북도 괴산군 청천면 대청호
- 042-930-7204

### 03 계룡산국립공원 <http://gyeryong.knps.or.kr>

- 충청남도 공주시 반포면 학동리 777
- 042-825-3002~3



## 과학기술과 IT



02 03 04

### 01 엑스포과학공원 [www.expopark.co.kr](http://www.expopark.co.kr)

- 대전광역시 유성구 도룡동 3-1
- 042-866-5114

### 02 한국과학기술원 [www.kaist.ac.kr](http://www.kaist.ac.kr)

- 대전광역시 유성구 대학로 291
- 042-350-2114

### 03 국립중앙과학관 [www.science.go.kr](http://www.science.go.kr)

- 대전광역시 유성구 구성동 32-2
- 042-601-7894

### 04 대전시민천문대 <http://star.metro.daejeon.kr>

- 대전광역시 유성구 신성동 7-13
- 042-863-8763



제1장 한국 둘러보기

# 경주

전통과 현대가 있는  
한국을 만나다





01 02 03



## 문화와 예술



04

### 01 석굴암(토함산)(유네스코) [www.sukgulam.org](http://www.sukgulam.org)

- 경상북도 경주시 진현동 999
- 054-746-9933
- 관람시간  
2~3월 중순, 10월 : 07:00~17:30  
3월 중순~9월 : 06:30~18:00  
11~1월 : 07:00~17:00

### 02 임해전지(안압지) <http://guide.gyeongju.go.kr>

- 경상북도 경주시 인왕동 26-1
- 054-772-4041
- 관람시간  
09:00~22:00

### 03 첨성대 <http://guide.gyeongju.go.kr>

- 경상북도 경주시 인왕동 839-1
- 054-772-5134
- 관람시간  
동절기 : 09:00~21:00  
하절기 : 09:00~22:00

### 04 불국사(유네스코) [www.bulguksa.or.kr](http://www.bulguksa.or.kr)

- 경상북도 경주시 진현동 15-1
- 054-746-9913
- 관람시간  
07:30~18:00



## 문화와 예술



### 01 천마총(대릉원) <http://guide.gyeongju.go.kr>

- 경상북도 경주시 황남동 82-2
- 054-772-6317
- 관람시간  
09:00~18:00



### 02 경주세계문화엑스포공원 [www.cultureexpo.or.kr](http://www.cultureexpo.or.kr)

- 경상북도 경주시 천군동 130
- 054-748-3011
- 관람시간  
09:00~20:00



### 03 국립경주박물관 <http://gyeongju.museum.go.kr>

- 경상북도 경주시 인왕동 76
- 054-740-7500
- 관람시간  
09:00~18:00 (토·공휴일 : 1시간 연장)  
09:00~21:00 (야간개장, 3~12월 중 매주 토요일)

### 04 경주국립공원 <http://gyeongju.knps.or.kr>

- 경상북도 경주시 내남면 비지리
- 054-741-7612~4



01 02 03

04

## 메디컬

### 01 꽃마을경주한방병원 [www.conmaulkj.co.kr](http://www.conmaulkj.co.kr)

- 경상북도 경주시 탑동 46-1
- 054-775-6600



01



제1장 한국 둘러보기

# 매 꾸

전통과 현대가 있는  
한국을 만나





01



02



03

## 문화와 예술



04 05 06

### 01 동화사 [www.donghwasa.net](http://www.donghwasa.net)

- 대구광역시 동구 도화동 35
- 053-982-0101

### 02 도동서원 <http://tour.daegu.go.kr/kor/>

- 대구광역시 달성군 구지면 도동리 35
- 053-617-7620

### 03 대구국립박물관 <http://daegu.museum.go.kr>

- 대구광역시 수성구 황금동 70
- 053-768-6051
- 관람시간  
09:00~18:00

### 04 대구향교 [www.daeguhyanggyo.org](http://www.daeguhyanggyo.org)

- 대구광역시 중구 남산동 735-4
- 053-422-8700

### 05 녹동서원 <http://utour.daegu.go.kr>

- 대구광역시 달성군 가창면 우록리 585-1
- 053-767-5790
- 관람시간  
2월~11월 : 10:00~18:00  
동절기 : 10:00~17:00

### 06 옷골마을 <http://utour.daegu.go.kr>

- 대구광역시 동구 둔산동
- 053-662-2176



# 쇼 핑



01 02

## 01 약령시 <http://herb.daegu.go.kr/festival/>

- 대구광역시 중구 남성로 51-1
- 053-253-4729

## 02 서문시장

- 대구광역시 중구 대신동 115
- 053-256-6341



## 자연과 레저



01 02 03

### 01 팔공산 [www.gbpalgong.go.kr](http://www.gbpalgong.go.kr)

- 경상북도 칠곡군 동명면 득명리 113-1
- 053-602-5900

### 02 달성공원 [www.dalseongpark.daegu.go.kr](http://www.dalseongpark.daegu.go.kr)

- 대구광역시 중구 달성동 294-1
- 053-554-7907~8
- 관람시간  
공원 : 05:00~21:00 (7~8월은 23:00까지)  
동물 : 1~2월, 11~12월 : 10:00~17:00  
3~4월, 9~10월 : 10:00~18:00  
7~8월 : 10:00~19:00

### 03 갯바위 [www.seonbonsa.org](http://www.seonbonsa.org)


- 대구광역시 동구 진안동 123-74
- 053-851-1868, 9

제1장 한국 둘러보기

# 경험하기

전통과 현대가 있는  
한국을 만나



제1장 한국둘러보기... 경기 



01 02 03

04 05

## 문화와 예술



06 07 08

### 01 홍유릉 <http://geumgok.cha.go.kr>

- 경기도 남양주시 금곡동 141-1
- 031-591-7043
- 관람시간  
3~10월 : 06:00~18:30  
11~2월 : 06:30~17:30

### 02 수원화성 <http://hs.suwon.ne.kr>

- 경기도 수원시 장안구 연무동 190
- 031-251-4435
- 관람시간  
3~10월 : 09:00~18:00  
11~2월 : 09:00~17:00

### 03 남한산성

<http://www.namhansansung.or.kr/index.jsp>

- 경기도 광주시 중부면 산성리
- 031-743-6610

### 04 만해기념관 [www.manhae.or.kr](http://www.manhae.or.kr)

- 경기도 광주시 중부면 산성리 912-1
- 031-744-3100
- 관람시간  
3~10월 : 10:00~18:00  
11~2월 : 10:00~17:00

### 05 도예 정보화마을

- 경기도 이천시 신둔면 수광리 153

### 06 안양예술공원 <http://artpark.anyang.go.kr>

- 경기도 안양시 만안구 석수동 산21
- 031-389-5551

### 07 통일전망대 [www.jmd.co.kr](http://www.jmd.co.kr)

- 경기도 파주시 탄현면 성동리 659
- 031-945-3171

### 08 DMZ 판문점 [www.dmztourkorea.com](http://www.dmztourkorea.com)

- 경기도 파주시 진서면 어룡리
- 031-952-4066



# 쇼핑과 패션



**01 여주아울렛** [www.premiumoutlets.co.kr/yeoju](http://www.premiumoutlets.co.kr/yeoju)

- 경기도 여주군 여주읍 상거리 15-1
- 1644-4001

**02 라페스타** [www.lafesta-ilsan.com](http://www.lafesta-ilsan.com)

- 경기도 고양시 일산동구 장항동 761
- 031-920-9600

**03 파주프리미엄아울렛** [www.premiumoutlets.co.kr](http://www.premiumoutlets.co.kr)

- 경기도 파주시 탄현면 법흥리 1790-8
- 1644-4001



01 02



03



## 자연과 레저



### 01 아침고요수목원 [www.morningcalm.co.kr](http://www.morningcalm.co.kr)

- 경기도 가평군 상면 행현리 산255
- 1544-6703

### 02 에버랜드 리조트 [www.everland.com](http://www.everland.com)

- 경기도 용인시 처인구 포곡읍 전대리 310
- 031-320-5000
- 관람시간  
09:30~22:00

### 03 일산호수공원 [www.lake-park.com](http://www.lake-park.com)

- 경기도 고양시 일산동구 장항2동 906
- 031-906-4557



01 02 03

제1장 한국 둘러보기

# 치원

전통과 현대가 있는  
한국을 만나다





## 문화와 쇼핑



### 01 창원 진례산성

- 경상남도 창원시 토월동 산44-1 일대
- 055-225-3671



### 02 창원의 집 [www.changwon.go.kr](http://www.changwon.go.kr)

- 경상남도 창원시 사림동 69
- 055-284-2600
- 이용시간  
09:00~18:00



### 03 경화장

- 경상남도 진해시 경화동
- 055-548-2043
- 이용시간  
08:00~19:00

01 02 03



## 자연과 레저



01 02

### 01 창원경륜장 [www.domerace.com](http://www.domerace.com)

- 경상남도 창원시 반송동 104
- 055-239-1111

### 02 창원종합사격장 [www.cwsisul.or.kr](http://www.cwsisul.or.kr)

- 경상남도 창원시 의창구 퇴촌동 산28
- 055-285-6936
- 이용시간  
09:00~18:00



제1장 한국 둘러보기

# 가 가 원 원

전통과 현대가 있는  
한국을 만나다





## 문화와 예술



01 02 03

### 01 오죽헌

<https://ojukheon.gangneung.go.kr/museum/main.jsp>

- 강원도 강릉시 죽헌동 201
- 033-640-4457
- 관람시간  
하절기 : 08:00~18:00  
동절기 : 08:00~17:30

### 02 참소리축음기박물관

[www.edison.kr](http://www.edison.kr)

- 강원도 강릉시 저동 36
- 033-655-1130
- 관람시간  
하절기 : 09:00~18:00  
동절기 : 09:00~17:30

### 03 춘천막국수체험박물관

[www.makguksuseum.com](http://www.makguksuseum.com)

- 강원도 춘천시 신북읍 산천리 342-1
- 033-250-3134
- 관람시간  
09:00~18:00

## 자연과 레저



01

### 01 설악산 대청봉 <http://seorak.knps.or.kr>

- 강원도 양양군 서면 오색리
- 033-636-7700

### 02 소금강 <https://tour.gangneung.go.kr>

- 강원도 강릉시 연곡면 삼산리 소금강계곡
- 033-661-4161



02

## 자연과 레저



01 02 03

### 01 **둔내자연휴양림** [www.dunnae.co.kr](http://www.dunnae.co.kr)

- 강원도 횡성군 둔내면 삼교리 1151
- 033-343-8155
- 관람시간  
당일 14:00~익일 12:00

### 02 **경포 해변** [www.gntour.go.kr](http://www.gntour.go.kr)

- 강원도 강릉시 안현동 산1
- 033-640-5129

### 03 **정동진 해변** [www.gntour.go.kr](http://www.gntour.go.kr)

- 강원도 강릉시 강동면 정동 진리
- 033-640-5422

## 자연과 레저



01 02 03

### 01 남이섬 [www.namisum.com](http://www.namisum.com)

- 강원도 춘천시 남산면 방하리 198
- 031-580-8114

### 02 강원랜드 <http://kangwonland.high1.com>

- 강원도 정선군 사북읍 사북리 424
- 1588-7789

### 03 주문진수산물시장 [www.ffish.co.kr](http://www.ffish.co.kr)

- 강원도 강릉시 주문진읍 주문리 312-91
- 033-661-7302





# 자연과 레저 <평창>



01 02 03

## 01 오대산 <http://odae.knps.or.kr>

- 강원도 평창군 진부면 간평리 75-6
- 033-332-6417

## 02 대관령양떼목장 [www.yangtte.co.kr](http://www.yangtte.co.kr)

- 강원도 평창군 도암면 횡계3리 14-10
- 033-335-1966~7
- 관람시간  
09:00~18:30

## 03 보광 휘닉스파크 [www.phoenixpark.co.kr](http://www.phoenixpark.co.kr)

- 강원도 평창군 봉평면 면은리 1095
- 033-330-3000

## 04 백룡동굴 <http://cave.maha.or.kr>

- 강원도 평창군 미탄면 마하리
- 033-334-7200



04

## 자연과 레저 <평창>



### 01 용평리조트 [www.yongpyong.co.kr](http://www.yongpyong.co.kr)

- 강원도 평창군 대관령면 용산리 130
- 033-335-5757

### 02 봉평 허브나라 [www.herbnara.com](http://www.herbnara.com)

- 강원도 평창군 봉평면 흥정리 303
- 033-335-2902
- 관람시간  
평일 : 08:30~19:00  
주말 : 08:10~19:00



### 03 이효석문화마을 [www.bongpyong.co.kr](http://www.bongpyong.co.kr)

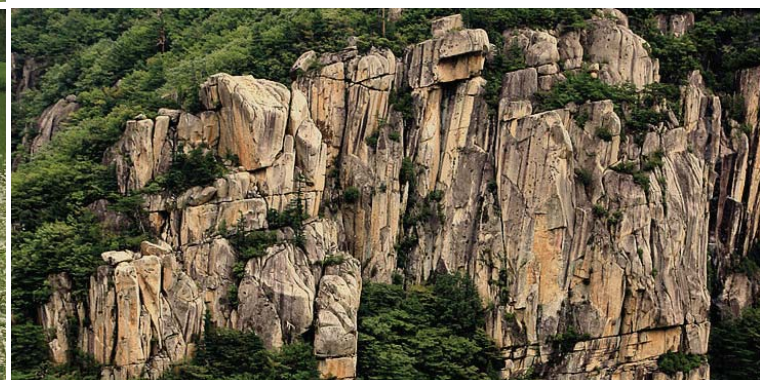
- 강원도 평창군 봉평면 창동리
- 033-335-9669
- 관람시간(매주 월요일, 신정 휴무)  
09:00~18:00

### 04 청옥산 <http://cafe.daum.net/chongok1051>

- 강원 평창군 미탄면 평안리
- 033-330-2542



01 02 03



04



# 제 2 장

# 컨벤션투어 우수사례



- 2012 태평양연원자력회의
- 2012 아시아태평양 인과학회총회
- 2012 국제교육도시연합 세계총회
- 2012 아태 피임학회 국제학술대회
- 2012 국제응집접합학술대회
- 2012 아태 파괴 강도학회
- 제51차 세계입자방사선학회 학술대회 워크샵
- 제51차 세계입자방사선학회 학술대회
- 2012 국제회로및시스템학회심포지움
- 2012 금송 증기의 단계적 에피택시 국제 학술대회
- 2012 국제고무학회 총회
- 오션스국제학술대회
- The International Association for Shell and Spatial Structures-IASS Annual Symposium
- 2012 세계가정의학회 아태학술대회
- 제 22회 세계양돈수의사대회
- 제 10차 아시아 임상종양학 학술대회
- 서울 국제 코성형 포럼
- 제 16차 리튬전지 국제학술대회
- 제 95차 국제 라이온스 부산세계대회
- 2012 아태광통신 학술대회
- 제12회 국제 수학교육연구발표대회
- 2012 동아시아 해양대회
- 2012 아시아-태평양 시각학회 컨퍼런스
- 국제상온핵융합국제회의
- 제 18차 국제수환경학회 아시아 태평양지역 학술대회
- 2012 국제재료학회연합회 아시아학술대회
- 국제약물계량학회
- 2012 국제엔지니어링건설링연맹 총회
- 대한뇌혈관외과학회 한·일뇌혈관외과학회 학술대회
- ISO 전통의학 총회
- 제 15차 세계생명공학대회
- 국제철도학술대회
- 제 18회 국제교량학회 연차총회
- 제 37차 SKAL 세계총회
- 2012 국제수지상세포학회 학술대회
- 세계산업자산운영총회
- 2012 세계초음파약인면수술학술대회
- 환태평양 응급의학 학술대회 2012
- 제 5회 유체기계 및 유체공학 국제학술대회
- 제 15차 환태평양 정신의학회 학술대회
- 제 1차 소아청소년 정신의학회 국제학술대회
- 2012 아시아 컴퓨터 비전총회
- 2013 아태지역과학관협회(ASPAC) 총회
- 제 20차 국제 방사선 의학품 학술대회
- 제 20차 국제 이비인후과연맹 세계학술대회
- 제 24차 세계소아치과학회 학술대회
- 2013 대구세계에너지총회



### 2012 태평양연안원자력회의

기간 3. 18~23  
 장소 부산벡스코  
 참가규모 c:28 / o:300 / t:1,000

#### 1. Culture Experience

- 한국전통문화체험

#### 2. Busan City Tour

- 용궁사, 동백섬, 태종대, 자갈치시장

#### 3. Gyeong-Ju Tour

- 석굴암, 불국사, 천마총, 양동마을

#### 4. Technical Tour

- Dongnam Inst. Radiological & Medical science
- 고리원자력발전소
- 한국전력국제원자력대학교대학원
- 두산중공업



### 2012 아시아태평양 안과학회총회

기간 4. 14~16  
 장소 부산벡스코  
 참가규모 c:16 / o:3,500 / t:6,000  
 홈페이지 [www.apaobusan2012.com](http://www.apaobusan2012.com)

#### 1. Half Day Tour

- 부산(광안대교, 부산박물관, 범어사)
- 부산(달맞이길, 해동용궁사, 도자기 만들기 체험)
- 부산(용두산공원, 김치 만들기 체험)

#### 2. Full Day Tour

- 경주(불국사, 경주최씨 고택, 경주국립박물관, 첨성대, 경주 고분군, 안압지)
- 부산(태종대, 국제시장, 부산 UN공원)

#### 3. Pre/Post Tour

- 2N3D(서울-서울N타워, 청계천, 경복궁, 덕수궁, 한강 유람선, 전쟁기념관, 국립박물관, 인사동, 남대문시장, 남산한옥마을, 디지털파빌리온, 김치만들기체험, 이태원)
- 2N3D(제주-천지연폭포, 올레길, 국제평화센터, 제주서커스월드, 점보마을, 유리의성, 신방산, 용머리해안, 민속자연사박물관, 삼성혈, 절물자연휴향림, 선녀와나무꾼테마공원, 성산일출봉)



## 2012 국제교육도시연합 세계총회

기간 4. 25~29  
 장소 창원 컨벤션센터  
 참가규모 c:50 / o:1,500 / t:2,000  
 홈페이지 www.iaec2012.go.kr

### 1. Changwon Tour

- 창원과학체험관, 창원해양공원, 주남저수지, 마금산온천, 성주사, 마산 어시장



## 2012 아태 피임학회 국제학술대회

기간 4. 26~28  
 장소 서울코엑스  
 참가규모 c:30 / o:200 / t:400  
 홈페이지 www.apcoc2012.org

### 1. Half Day Tour

- 서울(경복궁, 한국민속박물관, 청계천)
- 서울(창덕궁, 북촌한옥마을)
- 서울(김치만들기, 인사동골동품거리)

### 2. Full Day Tour

- DMZ, 제3땅굴, 도라전망대
- 수원화성, 한국민속촌
- 봉은사, 다도체험

### 3. Night Tour

- 덕수궁돌담길, 정동극장
- 63빌딩전망대, 한강유람선



## 2012 국제용접접합학술대회

기간	5. 8~11
장소	제주 라마다 프라자
참가규모	c:50 / o:200 / t:500
홈페이지	<a href="http://www.iwjc2012.org">www.iwjc2012.org</a>

### 1. Half Day Tour

- 제주(성산일출봉, 섭지코지)
- 제주(약천사, 다도체험)
- 제주(주상절리, 제주 민속마을박물관)





## 제51차 세계입지방사선학회 학술대회 워크샵

기간(장소) 5. 14~16(고양 NCC)  
5. 17~19(서울코엑스)  
참가규모 c:30 / o:700 / t:800  
홈페이지 www.ptcog51.com

### 1. Half Day Tour

- 서울(청와대, 경복궁, 국립민속박물관, 조계사)
- 서울(서울N타워, 남산한옥마을, 남대문시장, 청계천)
- 서울(창덕궁, 인사동, 남대문시장)
- 서울(김치만들기, 한복체험, 광화문광장)

### 2. Full Day Tour

- 수원화성, 한국민속촌
- 덕수궁, 남산한옥마을, 서울N타워, 남대문시장
- 묘각사(연등만들기, 다도체험)

### 3. Night Tour

- 63빌딩전망대, 한강유람선
- 덕수궁돌담길, 청동극장

### 4. Pre/Post Tour

- 1N2D(석굴암, 불국사, 경주국립박물관, 안압지, 경주교분군, 첨성대)
- 2N3D(한림공원, 주상절리, 약천사, 정방폭포, 산굼부리, 만장굴, 성산일출봉, 섭지코지, 성읍민속마을, 도깨비도로, 성박물관, 용두암)



## 제51차 세계입지방사선학회 학술대회

기간 5. 17~19  
장소 서울코엑스  
참가규모 c:30 / o:700 / t:800  
홈페이지 www.ptcog51.com

### 1. Half Day Tour

- 서울(청와대, 경복궁, 국립민속박물관, 조계사)
- 서울(서울N타워, 남산한옥마을, 남대문시장, 청계천)
- 서울(창덕궁, 인사동, 남대문시장)
- 서울(김치만들기, 한복체험, 광화문광장)

### 2. Full Day Tour

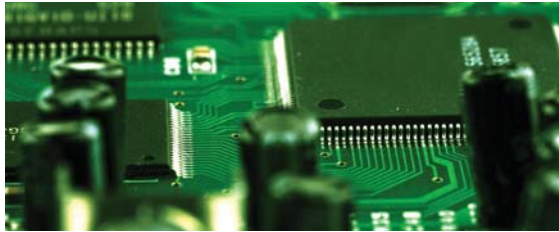
- 수원화성, 한국민속촌
- 덕수궁, 남산한옥마을, 서울N타워, 남대문시장
- 묘각사(연등만들기, 다도체험)

### 3. Night Tour

- 63빌딩전망대, 한강유람선
- 덕수궁돌담길, 청동극장

### 4. Pre/Post Tour

- 1N2D(석굴암, 불국사, 경주국립박물관, 안압지, 경주교분군, 첨성대)
- 2N3D(한림공원, 주상절리, 약천사, 정방폭포, 산굼부리, 만장굴, 성산일출봉, 섭지코지, 성읍민속마을, 도깨비도로, 성박물관, 용두암)



**1. Culture Experience**

- 서울(청와대길, 경복궁, 국립민속박물관, 인사동 골동품거리)
- 서울(올림픽길, 서울월드컵경기장, 청와대길, 경복궁, 동대문 시장, 청계천, 서울프라자)
- 삼성미술관 리움, 점프-코믹무술 관람

**2. Full Day Tour**

- 수원화성, 한국민속촌
- 남이섬, 아침고요수목원
- 창덕궁&후원, 서울역사박물관, 태권도문화공연
- DMZ

**3. Night Tour**

- 한강유람선, 동대문시장

**2012 국제회로 및 시스템학회 심포지움**

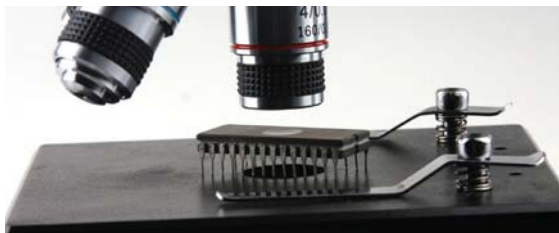
기간 5. 20~23  
 장소 서울 코엑스  
 참가규모 c:40 / o:1,500 / t:2,000  
 홈페이지 www.iscas2012.org

**4. 1N2D**

- 경주(경주박물관, 경주고분군, 안압지, 불국사, 석굴암)
- 제주(제주민속마을박물관, 도깨비도로, 폴리파크, 주상절리, 오설록 차박물관)

**5. Post Tour**

- 2N3D(설악산국립공원, 권금성, 신흥사, 주문진 수산시장, 평창알펜시아리조트, 스키점프전망대, 월정사 템플스테이)
- 2N3D(제주민속마을박물관, 고개비도로, 폴리파크, 주상절리, 오설록 차박물관)
- 2N3D(경주박물관, 경주고분군, 안압지, 불국사, 석굴암, 부산자갈치시장)
- 3N4D(전주, 상수허브랜드, 부여박물관, 낙화암, 2012여수박람회, 선암사, 낙안읍성, 보성녹차밭)



**2012 금속 증기의 단계적 에피택시 국제 학술대회**

기간 5. 20~25  
 장소 부산 파라다이스 호텔  
 참가규모 c:20 / o:300 / t:500  
 홈페이지 www.icmovpe2012.org

**1. Half Day Tour**

- 용두산공원(부산타워), 자갈치시장, PIFF광장
- 범어사 사찰 체험
- 해동용궁사, 해운대 유람선, 이기대공원, 오륙도, 누리마루 APEC HOUSE, 동백섬, 광안대교

**2. Full Day Tour**

- 부산(태종대, 용두산공원-부산타워, 자갈치시장, 국제시장&PIFF 광장, 누리마루 APEC HOUSE)
- 경주(경주박물관, 경주고분군, 첨성대, 불국사)
- 여수(2012 여수박람회 관람)

**3. Post Tour**

- 1N2D(경주박물관, 경주고분군, 첨성대, 불국사, 석굴암, 안동 하회마을, 안동병산서원)
- 1N2D(서울 경복궁, 국립민속박물관, 인사동 골동품거리, 서울타워, 북촌한옥마을, 난타공연, 남대문시장)
- 2N3D(오설록 차박물관, 용두암, 천제연폭포, 성읍민속마을, 섬지코지, 성산일출봉, 만장굴, 주상절리, 도깨비도로)



## 2012 국제고무학회 총회

기간 5. 21~24  
 장소 제주 라마다 프라자  
 참가규모 c:60 / o:500 / t:700  
 홈페이지 www.irc2012.org

### 1. Half Day Tour

- 제주(용두암, 삼성혈, 민속자연사박물관)
- 제주(성산일출봉, 섭지코지, 해녀박물관)
- 제주(생각하는정원, 오설록 차 박물관, 용머리해안)
- 제주(제주 올레길 트레킹)

### 2. Full Day Tour

- 제주(마장굴, 성산일출봉, 우도)
- 제주(한라산등반)
- 제주(천제연폭포, 주상절리, 약천사, 성읍민속마을, 산굼부리)

### 3. Post Tour

- 2N3D(서울 경복궁&국립민속박물관, 인사동 골동품거리, 난타공연, 한국민속촌, 남대문시장)
- 1N2D(경주고분군, 첨성대, 경주박물관, 불국사, 석굴암, 부산 자갈치시장, 태종대)
- 2N3D(2012 여수박람회 관람, 낙안읍성, 송광사, 보성 녹차밭)



## 오션스국제학술대회

기간 5. 21~24  
 장소 여수 오션리조트  
 참가규모 c:15 / o:200 / t:500  
 홈페이지 www.oceans12mtsieeeyeosu.org

### 1. Half Day Tour

- 금오도 비렁길, 2012 여수 박람회
- 순천만, 낙안읍성, 보성녹차밭
- 남해 다랭이마을, 금산보리암, 남해 독일마을, 향일암



### The International Association for Shell and Spatial Structures-IASS Annual Symposium

기간 5. 21~24  
 장소 서울 호텔 프리마  
 참가규모 c:30 / o:200 / t:400  
 홈페이지 www.iass2012.org

#### 1. Half Day Tour

- 서울(청계천, 전통근무교대식, 경복궁&국립민속박물관, 북촌한옥마을)
- 서울(서울N타워, 창덕궁, 인사동 골동품거리)
- 서울(리움, 이태원쇼핑거리, 신사동가로수길)

#### 2. Technical Tour(Full Day)

- 고척동 돔구장 건설현장, 용인민속촌, 수원화성



### 2012 세계가정의학회 아태학술대회

기간 5. 24~27  
 장소 제주 ICC  
 참가규모 c:17 / o:700 / t:2,200  
 홈페이지 www.woncaap2012.org

#### 1. Half Day Tour

- 제주(성상항, 우도)
- 제주(오토투어, 제주 올레길7코스)
- 제주(대유랜드, 승마체험)

#### 2. Full Day Tour

- 제주(정방폭포, 주상절리, 이정섭박물관)
- 제주(제주한림공원, 녹차박물관, 주상절리, 이정섭박물관, 정방폭포)
- 제주(산굼부리, 성산일출봉, 섭지코지, 비자림수목원, 몽골리안마상소)

#### 3. Pre Tour

- 서울(국립민속박물관, 경복궁, 사릉채, 인사동, 남산한옥마을)

#### 4. Post Tour

- 서울전쟁기념관, 철원평화전망대, 철원두루미관
- 경주박물관, 첨성대, 불국사, 석굴암, 안압지



## 제 22회 세계양돈수의사대회

기간 6. 10~24  
 장소 제주 ICC  
 참가규모 c:60 / o:2,600 / t:3,000  
 홈페이지 www.jpvs2012.kr

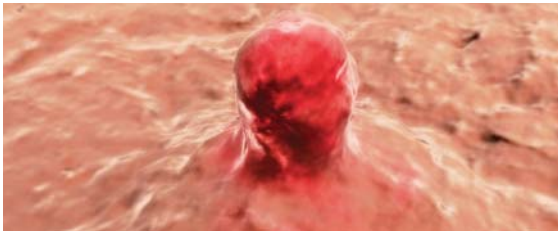
### 1. Half Day Tour

- 제주웅기마을, 오설록 차 박물관
- 요트투어
- ATV 라이딩
- 제주민속자연사박물관, 동문시장, 도깨비도로
- 외돌개, 제주민속마을

### 2. Pre/Post Tour

- N3D(서울역사박물관, 청와대길, 경복궁, 인사동 골동품거리, 서울N타워, 남산한옥마을)
- 2N3D(부산타워, 자갈치시장, 경주박물관, 불국사, 경주고분군)

- 3N4D(DMZ, 서울역사박물관, 청와대길, 경복궁, 인사동 골동품거리, 서울N타워, 명동&남대문시장, 연등만들기&다도체험)
- 3N4D(부산타워, 자갈치시장, 경주박물관, 불국사, 경주고분군, 양동민속마을, 부산해동궁사, 누리마을 APEC HOUSE)
- 3N4D(오두산, 월정사 템플스테이, 한국민속마을, 서울역사박물관, 청와대길, 경복궁, 인사동 골동품거리, 서울N타워, 명동 & 남대문시장)



## 제 10차 아시아 임상중양학 학술대회

기간 6. 13~15  
 장소 서울 코엑스  
 참가규모 c:15 / o:300 / t:1,100

### 1. Half Day Tour

- 용인(한국민속촌)
- 서울(청와대길, 경복궁, 국립민속박물관, 조계사)
- 서울(정계천, 삼성 리움, 남산 한옥마을)
- 서울(창덕궁, 인사동)

### 2. Full Day Tour

- DMZ(임진각, 자유의다리, 제 3땅굴, 도라전망대, 통일촌, 파주 헤이리마을)
- 서울(창덕궁, 북촌한옥마을, 인사동, 남대문시장)

### 3. Night Tour

- 서울(63빌딩, 한강유람선)
- 서울(서울N타워, 동대문시장)

### 4. Pre/Post Tour

- 설악산(설악산국립공원, 권금성, 신흥사, 낙산사, 낙산해수욕장, 대표항)
- 경주(민속공예박물관, 석굴암, 불국사, 경주박물관, 안압지, 첨성대, 경주고분군)



### 서울 국제 코성형 포럼

기간 6. 16~17  
 장소 서울 코엑스  
 참가규모 c:13 / o:300 / t:800  
 홈페이지 www.srf2012.or.kr

#### 1. Clinic Tour(Live Surgery 포함)

- Aesthetic Plastic Surgery Clinic
- JW Plastic Surgery Clinic
- Sein Aesthetic Plastic Surgery Clinic

#### 2. Optional Tour

- Seoul City Tour
- DMZ Tour



### 제 16차 리튬전지 국제학술대회

기간 6. 17~22  
 장소 제주 ICC  
 참가규모 c:40 / o:1,500 / t:2,300  
 홈페이지 www.imlb2012.org

#### 1. Half Day Tour

- 제주(오토투어)
- 제주(성산일출봉, 제주해녀박물관)
- 제주(천제연폭포, 약천사, 주상절리)
- 제주(제주민속촌박물관, 섬지코지)
- 제주(생각하는정원, 오설록 차 박물관, 용머리해안)
- 제주(돌마을, 산굼부리)

#### 2. Full Day Tour

- 제주(올레길 트레킹)
- 제주(한라산등반)
- 제주(우도 관광)



## 제 95차 국제 라이온스 부산세계대회

기간 6. 22~26  
 장소 부산 벡스코  
 참가규모 c:208 / o:15,000 / t:50,000

### 1. Convention Tour

- 부산(마린시티, 동백섬, 누리마루 APEC HOUSE, 해운대 해수욕장, 부산아쿠아리움, 달맞이고개)
- 부산(광안대교, 부산UN공원, 부산박물관, 부산 이기대공원)
- 부산(범어사, 북천박물관, 부산국악원)
- 부산(달맞이고개, 송정해수욕장, 해동용궁사, 부산기장전통 문화학교, 장안사)
- 부산(광안대교, 자갈치시장, 국제시장&PIFF광장, 용두산공원 & 부산타워)

### 2. Pre/Post Tour

- 서울 1N2D(수원화성, 한국민속촌, 창덕궁, 북촌한옥마을, 동림매듭박물관, 삼성 리움, 인사동거리)
- 서울&DMZ 2N3D(청와대길, 경복궁, 국립민속박물관, 서울N타워, 인사동거리, 청계천, 임진각, 자유의다리, DMZ, 도라전망대, 헤이리마을, 인천 도자기 체험)
- 서울 2N3D(청와대길, 경복궁, 국립민속박물관, 63빌딩전망대, 용산전자상가, 창덕궁, 북촌한옥마을, 매듭박물관, 코엑스 아쿠아리움, 김치박물관, 한강유람선, 월드컵경기장, 유비쿼터스 파빌리온)

- 서울 2N3D(청계천, 서울N타워, 압구정&청담동, 신사동거리, 동대문시장, 여주프리미엄아울렛, 명동, 이마트, 영등포 타임스퀘어)
- 서울&경주 5N6D(청와대길, 경복궁, 국립민속박물관, 인사동거리, 서울N타워, 남대문시장, 수원화성, 한국민속촌, 창덕궁, 북촌한옥마을/동림매듭박물관, 코엑스아쿠아리움, 김치박물관, 한강유람선, 경주 석굴암, 불국사, 포석정, 경주박물관, 첨성대, 안압지, 계림, 보문관광단지, 양동마을)
- 제주 2N3D(한림공원, 오설록 차 박물관, 산방산, 용머리해안, 여미지식물원, 천제연폭포, 주상절리, 약천사, 정방폭포, 섭지코지, 성산일출봉)
- 제주 2N3D(용두암, 오설록 차 박물관, 자연사박물관, 천제연폭포, 약천사, 성읍민속마을, 섭지코지, 성산일출봉, 한림공원)
- 여수 1N2D(2012 여수박람회, 오동도, 돌산대교)



## 2012 아태광통신 학술대회

기간 7. 2~6  
 장소 부산 벡스코  
 참가규모 c:27 / o:300 / t:600  
 홈페이지 www.oecc-2012.org

### 1. Half Day Tour

- 부산(범어사)

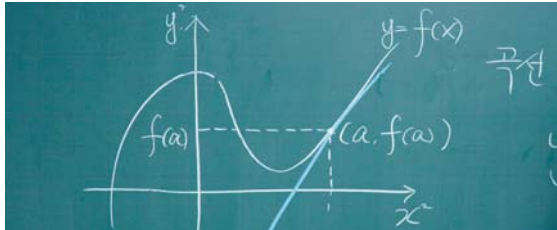
### 2. Full Day Tour

- 경주(경주박물관, 안압지, 첨성대, 경주고분군, 불국사)

### 3. Post Tour

- 경주&안동 1N2D(경주박물관, 경주고분군, 첨성대, 불국사,

- 석굴암, 안동하회마을, 병산서원)
- 제주 2N3D(오설록 차 박물관, 용머리해안, 천제연폭포, 성읍민속마을, 섭지코지, 성산일출봉, 만장굴, 주상절리, 도개비도로)
- 서울 1N2D(경복궁&민속박물관, 인사동 골동품거리, 서울N타워, 북촌한옥마을, 난타공연, 남대문시장)



## 제12회 국제 수학교육연구발표대회

기간 7. 6~13  
 장소 서울 코엑스  
 참가규모 c:80 / o:3,000 / t:3,500  
 홈페이지 www.icme12.org

### 1. Half day Tour

- 남산한옥마을, 창덕궁
- 봉은사
- 경복궁, 국립민속박물관, 인사동, 남대문시장, 조계사, 청와대
- 한국민속촌, 유즈패밀리, 떡박물관
- 대장금테마파크

### 2. Full Day Tour

- 청계천
- 인천
- DMZ
- 한국국립박물관, 리움
- 남이섬



## 2012 동아시아 해양대회

기간 7. 9~13  
 장소 부산 파라다이스 호텔  
 참가규모 c:14 / o:500 / t:3,000  
 홈페이지 www.eascongresskorea.org

### 1. Official Tour

- 2012 여수박람회

### 2. Half Day Tour

- 창원외 집, 덕동하수처리장
- 마산지방해양항만청, 마산만
- 우포늪 생태관, 우포늪 탐방
- 고성군생명환경농업연구소, 생명환경농업단지

### 3. Full Day Tour

- 내수면 환경생태공원, 봉암수원지, 봉암갯벌생태학습장
- 경남도립미술관, 성산패총, 진해중앙시장, 창원해양공원
- 창원의 집, 두산중공업, 마산돌섬해상유원지
- 수로왕릉, STX조선해양, 주남저수지

### 4. Accompanying Person's Tour

- 창원의 집, 성주사 텀플스테이, 마산어시장



## 2012 아시아-태평양 시각학회 컨퍼런스

기간 7. 13~15  
 장소 인천 송도 컨벤시아  
 참가규모 c:20 / o:250 / t:350  
 홈페이지 www.apcv2012.com

### 1. Post Tour

- 서울(청와대길, 경복궁, 인사동 골동품거리, 서울N타워, 남산한옥마을, 남대문시장/명동)
- 수원 & 용인(한국민속촌, 수원화성)



## 국제상온핵융합국제회의

기간 8. 12~17  
 장소 대전 컨벤션센터  
 참가규모 c:20 / o:300 / t:400  
 홈페이지 www.iccf17.org

### 1. Half Day Tour

- 계룡산 도자기 체험
- 부소산성, 고란사, 낙화암, 궁남지, 부여박물관
- 전주한옥마을, 전주경기전, 전통성당, 종이박물관, 전통주 박물관
- 사찰 체험

### 2. Full Day Tour

- 한국민속촌, 수원화성
- 경복궁, 국립민속박물관, 서울N타워, 남대문시장

### 3. Post Tour

- 경주 1N2D(경주박물관, 경주고분군, 안압지, 석굴암, 불국사)
- 보성&순천 1N2D(보성녹차밭, 메타세콰이어길, 울포해수욕장, 낙안읍성, 송양사)

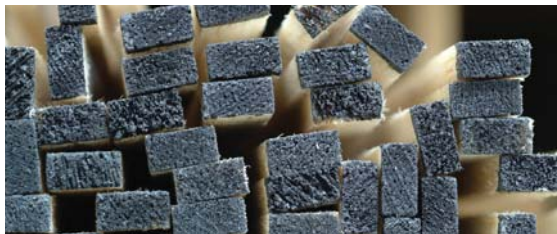


### 제 18차 국제수환경학회 아시아 태평양지역 학술대회

기간 8. 19~23  
 장소 제주 ICC  
 참가규모 c:30 / o:300 / t:500  
 홈페이지 www.iahr-apd2012.org

#### 1. Technical Tour

- 제주(성산일출봉, 만장굴, 돌공원, 삼다수공장)
- 제주(1100고지 습지, 제주항, 송악산, 산방산)



### 2012 국제재료학회연합회 아시아학술대회

기간 8. 26~31  
 장소 부산 벡스코  
 참가규모 c:30 / o:1,400 / t:1,800  
 홈페이지 www.iumrs-ica2012.org

#### 1. Half Day Tour

- 부산(태종대공원, 용두산공원, 자갈치시장, PIFF광장)
- 부산(범어사)
- 부산(용두산공원, 자갈치시장&국제시장)
- 부산(해동용궁사, 달맞이고개, 누리마루 APEC HOUSE)

#### 2. Full Day Tour

- 김해(고분박물관, 한옥체험, 김해국립박물관, 수로왕릉)
- 경남(외도, 한려해상국립공원, 거제포로수용소, 몽돌해수욕장)
- 경주(경주국립박물관, 경주고분군, 첨성대, 불국사)

#### 3. Night Tour

- 부산(사직야구장 야구관람)
- 부산(석식, 달맞이고개, 해운대, 누리마루APEC HOUSE, 동백섬, 광안대교)

#### 4. Pre/Post Tour

- 제주 2N3D(오설록 차 박물관, 용머리해안, 천제연폭포, 성읍민속마을, 섭지코지, 성산일출봉, 만장굴, 해녀박물관, 산굼부리, 돌공원)
- 서울 2N3D(경복궁, 국립민속박물관, 인사동 골동품거리, 서울N타워, 북촌한옥마을, 가회박물관, 난타관람, 남대문시장)



## 국제약물계량학회

기간 9. 5~7  
 장소 서울 그랜드 힐튼 서울호텔  
 참가규모 c:10 / o:100 / t:350  
 홈페이지 www.go-wcop.org

### 1. Half Day Tour

- 서울(경복궁, 인사동 골동품거리)
- 서울(삼성 리움, 이태원 쇼핑거리)

### 2. Full Day Tour

- 서울(창덕궁, 북촌한옥마을, 서울N타워, 국립박물관)
- 경기(인천 도자기마을, 한국민속촌)

### 3. Post Tour

- 경주 2N3D(경주박물관, 안압지, 불국사, 석굴암, 문무왕릉, 감은사, 경주고분군, 첨성대)
- 제주 2N3D(자연사박물관, 용두암, 삼성혈, 목석원, 한림공원, 용머리해안, 중문해수욕장, 천지연폭포, 성산일출봉, 섭지코지, 성읍민속마을)



## 2012 국제엔지니어링컨설팅연맹 총회

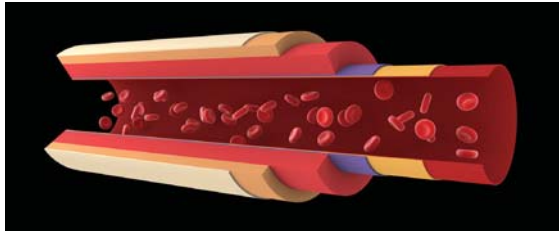
기간 9. 9~12  
 장소 서울 코엑스  
 참가규모 c:84 / o:800 / t:1,000  
 홈페이지 www.fidic2012.org

### 1. Half Day Tour

- 서울(광화문프라자, 정계천, 한옥마을, 서울N타워)
- 서울(여지원 전통체험)
- 서울(국립박물관, 전쟁기념관)
- 서울(코리안 하우스)
- 서울(난타공연)
- 서울(경복궁, 인사동 골동품거리)
- 서울(창덕궁, 남대문시장)

### 2. Full Day Tour

- 경기(수원화성, 용인 민속촌)



**대한뇌혈관외과학회 한·일뇌혈관외과학회 학술대회**

기간 9. 14~15  
 장소 서울 그랜드 힐튼 서울호텔  
 참가규모 c:16 / o:100 / t:300  
 홈페이지 www.jkfc2012.or.kr

**1. Half Day Tour**

- 서울(덕수궁, 남대문, 서울역, 청계천, 청와대길, 전통근무교대식, 경복궁, 국립민속박물관)
- 서울(창덕궁, 서울N타워, 남대문시장)
- 서울(창덕궁, 남산한옥마을, 종묘)

**2. Full Day Tour**

- 공주&부여(부여 정립사지, 무령왕릉)



**ISO 전통의학 총회**

기간 9. 14~16  
 장소 서울 코엑스  
 참가규모 c:50 / o:1,000 / t:16,000  
 홈페이지 www.icom2012.org

**1. Half Day Tour**

- 서울(경복궁, 근무교대식)
- 서울(명동, 청계천)
- 서울(명동 롯데면세점, 서울역, 롯데마트)
- 서울(덕수궁, 근무교대식, 인사동)
- 서울(청와대 사랑채, 경복궁, 근무교대식)
- 서울(난타공연, 명동)

**2. Full Day Tour**

- 수원(수원화성)
- 서울(롯데월드 어드벤처, 전통박물관&스타에비뉴)

**3. Night Tour**

- 서울(영동대교, 양평, 팔당대교, 미사리, 가양대교, 월드컵경기장, 한남대교, 강남역)



## 제 15차 세계생명공학대회

기간 9. 16~21  
 장소 대구 엑스코  
 참가규모 c:15 / o:2,000 / t:3,000  
 홈페이지 www.ibs2012.org

### 1. Half Day Tour

- 대구(선교사주택, 31 독립운동거리, 계산성당, 이상화·서상돈 고택, 제일교회, 진골목, 중국인연합, 국립대구박물관)
- 대구(대구 방짜유기박물관, 팔공산 동화사)

- 합천(해인사 팔만대장경)
- 경주(경주양동마을)
- 안동(안동 하회마을)



## 국제철도학술대회

기간 9. 17~19  
 장소 서울 코엑스  
 참가규모 c:15 / o:100 / t:400  
 홈페이지 www.stech2012.kr

### 1. Technical Tour

- 고양기지(KTX 유지관리시설)

### 2. Half Day Tour

- 서울(경복궁, 인사동 골동품거리)
- 서울(삼성 리움, 이태원 쇼핑거리)

### 3. Full Day Tour

- 서울(창덕궁, 한옥마을, 서울N타워, 국립박물관)
- 경기(인천 도자기마을, 한국민속촌, 인삼삼)

### 4. Post Tour

- 경주 2N3D(경주박물관, 안압지, 불국사, 석굴암, 문무왕릉, 감은사, 경주고분군, 첨성대)
- 제주 2N3D(자연사박물관, 용두암, 삼성혈, 목석원, 한림공원, 용머리해안, 중문해수욕장, 천제연폭포, 성산일출봉, 십지코지, 성읍민속마을)



### 제 18회 국제교량학회 연차총회

기간 9. 19~21  
 장소 서울 웨라튼 그랜드 워커히 호텔  
 참가규모 c:54 / o:800 / t:1,200  
 홈페이지 www.iabse2012.org

#### 1. Accompanying Person's Tour

- 서울(비원, 인사동, 국립현대미술관)

#### 2. Half Day Tour

- 서울(북촌한옥마을, 종가집김치)
- 서울(봉은사)
- 서울(동대문 디자인프라자, 동대문쇼핑몰)

#### 3. Full Day Tour

- 경기(인천 도자기마을, 한국민속촌)
- 서울(경복궁, 국립박물관, 남산한옥마을, 서울N타워)

#### 4. Post Tour

- 경주 2N3D(안압지, 석굴암, 불국사, 대능원, 신라말레니엄파크, 양동마을)
- 제주 2N3D(제주 동백동산, 에코랜드, 트리아트뮤지엄, 성산 일출봉, 만장굴, 주상절리, 프시케월드)



### 제 37차 SKAL 세계총회

기간 10. 2~7  
 장소 서울 하얏트호텔, 인천 컨벤시아  
 참가규모 c:90 / o:850 / t:1,000  
 홈페이지 www.skalkorea2012.org

#### 1. Pre Tour

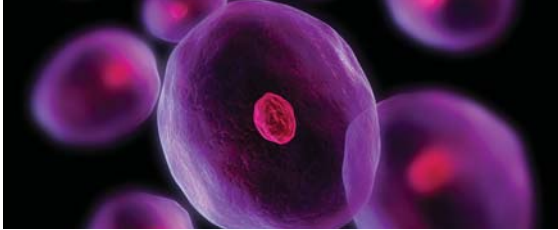
- 제주 2N3D(한림공원, 생각하는정원, 오설록 차 박물관, 산방굴, 용머리해안, 여미지식물원, 주상절리, 천제연폭포, 외돌개, 성산일출봉, 절물오름, 만장굴)
- 제주 2N3D(골프투어 - 엘리시안 컨트리클럽, 라온골프클럽, 성산일출봉)
- 강화도 1N2D(템플스테이)
- 경기도(파주, DMZ)

#### 2. City Tour

- 인천(영종 신도시, 월미도 공원)
- 서울(경복궁, 민속박물관, 청와대 사랑채, 삼청동, 남대문, 청계천, 인사동, 민속촌)
- 남산(남산, 서울N타워)

#### 3. Post Tour

- 제주 2N3D(한림공원, 생각하는정원, 오설록 차 박물관, 산방굴, 용머리해안, 여미지식물원, 주상절리, 천제연폭포, 외돌개, 성산일출봉, 절물오름, 만장굴)
- 경주 & 부산 & 통영 3N4D(경주박물관, 경주고분군, 첨성대, 석굴암, 불국사, 해운대, 누리마루 APEC HOUSE, 부산타워, 용두산공원, 자갈치시장, 통영미륵산, 남망산 수향정, 남망산 조각공원)



## 2012 국제수지상세포학회 학술대회

기간 10. 7~11  
 장소 대구 엑스코  
 참가규모 c:31 / o:500 / t:1,200  
 홈페이지 www.dc2012.kr

### 1. Official Tour(Half Day)

- 대구(서상동고택, 계산성당)
- 경주(불국사, 석굴암, 안압지)
- 합천(해인사 템플투어)

### 2. Full Day Tour

- 대구(동화사 or 파계사, 대구시티투어)
- 대구(대구향교, 서문시장/백화점, 동성로)
- 대구(합천해인사, 대가야박물관, 서문시장, 동성로)
- 경주(불국사, 경주박물관, 경주고분군, 첨성대)

### 3. Pre Tour

- 서울 1N2D(서울시티투어, 인사동, 서울N타워)
- 서울&안동 2N3D(서울시티투어, 인사동, 서울N타워, 경북 공, 국립민속박물관, 남대문시장, 안동화회마을, 탈춤축제)

### 4. Post Tour

- 서울 1N2D(경복궁, 국립민속박물관, 남대문시장)
- 서울&DMZ 2N3D(경복궁, 국립민속박물관, 남대문시장, DMZ, 임진각, 제3땅굴, 도라전망대, 이태원 쇼핑거리, 서울 N타워)
- 경주&부산&서울 3N4D(경주박물관, 경주고분군, 석굴암, 불국사, 부산타워, 자갈치시장, 국제시장, 국립박물관, 북촌한옥마을, 창덕궁, 인사동 골동품거리)



## 세계산업자산운영총회

기간 10. 8~10  
 장소 대전 컨벤션센터  
 참가규모 c:20 / o:300 / t:500  
 홈페이지 www.wceam2012.com

### 1. City Tour

- 대전(화폐박물관, 지질박물관, 대전엑스포공원, 한밭수목원, 열대식물원)
- 서울 1N2D(경복궁, 청와대 사랑채, 남산봉수대, 서울N타워, 63빌딩 박물관, 한강유람선, 명동 면세점, 남대문시장)



### 2012 세계초음파악안면수술학술대회

기간 10. 18~20  
 장소 제주 롯데호텔  
 참가규모 c:10 / o:500 / t:600  
 홈페이지 www.wcups2012.com

#### 1. Half Day Tour

- 제주(성산일출봉, 표선관광컴플렉스, 승마체험)
- 제주(주상절리, 여미지식물원, 올레길 10코스)

#### 2. Full Day Tour

- 제주(마라도페리, 산방산, 네덜란드옛보기체험, 오설록 차 박물관)
- 제주(송악산, 마라도잠수함, 용머리해안, 생각하는정원, 러브랜드)

#### 3. Special Tour

- 제주(성읍 승마체험)



### 환태평양 응급의학 학술대회 2012

기간 10. 23~26  
 장소 서울 코엑스  
 참가규모 c:20 / o:500 / t:1,500  
 홈페이지 www.pemc2012.org

#### 1. Half Day Tour

- 서울(근무교대식, 경복궁, 국립민속박물관, 청계천)
- 서울(창덕궁, 북촌한옥마을)
- 서울(김치만들기, 한복체험, 인사동골동품거리)
- 서울(떡 박물관, 떡만들기 체험)

#### 2. Full Day Tour

- DMZ(제3땅굴, DMZ전시실, 도라전망대)
- 경기(수원화성, 용인 민속촌)
- 서울(남산한옥마을, 서울N타워, 덕수궁, 남대문시장)
- 서울(묘각사 템플스테이)
- 서울(봉은사 템플스테이)

#### 3. Night Tour

- 서울(정동극장 공연관람)
- 서울(63빌딩, 한강유람선)

#### 4. Pre Tour

- 경주 1N2D(경주박물관, 경주고분군, 안압지, 포석정, 분황사, 경주민속마을, 석굴암, 첨성대)

#### 5. Post Tour

- 제주 2N3D(용두암, 여미지식물원, 제주민속박물관, 도개비도로, 정방폭포, 성읍민속마을, 성산일출봉, 만장굴, 산굼부리, 천제연폭포, 성&건강 박물관)
- 경주 1N2D(경주박물관, 경주고분군, 안압지, 포석정, 분황사, 경주민속마을, 석굴암, 첨성대)

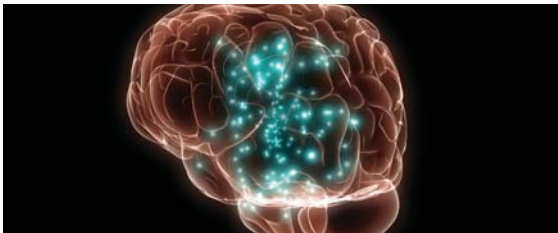


## 제 5회 유체기계 및 유체공학 국제학술대회

기간 10. 24~27  
장소 제주 롯데호텔  
참가규모 c:5 / o:150 / t:500  
홈페이지 [www.isfmfe2012.org](http://www.isfmfe2012.org)

### 1. Technical Tour

- 제주(스마트그리드실증단지, 성산일출봉, 섭지코지)



## 제 15차 환태평양 정신의학회 학술대회

기간 10. 25~27  
장소 서울 쉐라톤 그랜드 워커히 호텔  
참가규모 c:11 / o:600 / t:1,200  
홈페이지 [www.prcp2012.org](http://www.prcp2012.org)

### 1. Half Day Tour

- 서울(전쟁기념관, 경복궁)
- 서울(국립박물관, 남산한옥마을)
- 서울(봉은사 불교체험)
- 서울(경복궁, 남산한옥마을)

### 2. Full Day Tour

- 서울(경복궁, 인사동 골동품거리, 동대문시장, 삼성 리움)
- DMZ(도라전망대, 제 3땅굴, 헤이리마을)
- 경기(남이섬, 아침고요수목원)



### 제 1차 소아청소년 정신의학회 국제학술대회

기간 11. 2~3  
 장소 서울 그랜드 힐튼 서울호텔  
 참가규모 c:10 / o:150 / t:400  
 홈페이지 www.2012adhdseoul.org

#### 1. Half Day Tour

- 서울(조계사, 전통근우교대식, 경복궁, 국립민속박물관, 청와대길, 자수정공장, 인삼아울렛, 이태원 쇼핑거리)
- 서울(창덕궁, 인사동 골동품거리, 남대문시장, 자수정공장, 인삼아울렛)

#### 2. Full Day Tour

- 서울(청와대길, 경복궁, 국립민속박물관, 조계사, 창덕궁/비원, 인사동 아트갤러리, 자수정공장, 인삼아울렛, 남대문시장)
- DMZ(임진각, 자유의다리, 제 3땅굴, 도라전망대, 통일촌, 자수정공장, 인삼아울렛)
- 경기(한국민속촌, 한국인삼센터)



### 2012 아시아 컴퓨터 비전총회

기간 11. 5~9  
 장소 대전 컨벤션센터  
 참가규모 c:20 / o:400 / t:600  
 홈페이지 www.accv2012.org

#### 1. Technical Tour

- 대전(한국전자통신연구원)

#### 2. Half Day Tour

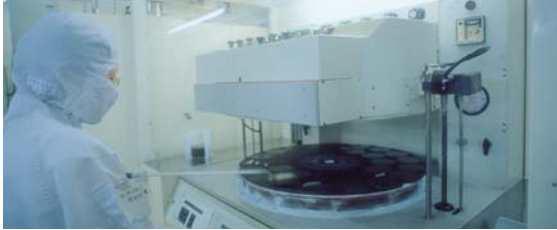
- 대전(찬샘마을 김치만들기 체험)
- 대전(한국과학기술원, 화폐박물관, 엑스포과학공원)
- 대전(금산 인삼마을)
- 대전(자연사박물관, 한밭수목원, 응봉정 문화거리)

#### 3. Full Day Tour

- 대전(대둔산, 지질박물관, 대전우암사적공원, 응봉정 문화거리)
- 부여(백제문화단지, 정림사지박물관, 부소산성, 부여국립박물관, 무령왕릉)
- 대전(찬샘마을 김치만들기 체험, 한국과학기술원, 화폐박물관, 엑스포과학공원)
- 대전(금산 인삼마을, 자연사박물관, 한밭수목원, 응봉정 문화거리)



전통과 자연이 있는  
한국의 바다



## 2013 아태지역과학관협회(ASPAC) 총회

기간 5. 6~11  
 장소 서울 국립과학박물관  
 참가규모 c:20 / o:150 / t:300  
 홈페이지 <http://web.geni-pco.com/aspac2013>

### 1. Half Day Tour

- 대전(계족산 황토길, 황토체험, 숲 콘서트)
- 대전(지질박물관, 화폐박물관, 한국과학기술원, 한국전자통신연구원, 대전시민천문대)
- 대전(이웅노미술관, 대전미술관, 대전문화예술의전당, 한밭수목원)
- 대전(금산, 대전한방병원, 충남대학병원, 대전에스메디컬스파)
- 대전(찬샘마을, 대청호수)
- 대전(대전 뿌리공원, 보문산성)
- 대전(노루벌, 오월드)
- 대전(겔러리아백화점, 롯데백화점, 세이백화점, 서대전공원)
- 대전(은행동, 전통시장, 대전지하상가)

### 2. Full Day Tour

- 부여(공산성, 무령왕릉, 부소산, 백제문화랜드)
- 경주(석굴암, 불국사, 가야산국립공원, 해인사)
- 서울(북촌한옥마을, 서울가회민화박물관, 창덕궁, 코리아하우스, 종묘, 인사동 골동품거리)



## 제 20차 국제 방사선 의학품 학술대회

기간 5. 12~17  
 장소 제주 ICC  
 참가규모 c:40 / o:600 / t:800  
 홈페이지 <http://isrs2013.org>

### 1. Half Day Tour

- 대전(계족산 황토길, 황토체험, 숲 콘서트)
- 대전(지질박물관, 화폐박물관, 한국과학기술원, 한국전자통신연구원, 대전시민천문대)
- 대전(이웅노미술관, 대전미술관, 대전문화예술의전당, 한밭수목원)



## 제 20차 국제 이비인후과연맹 세계학술대회

기간 6. 1~5  
 장소 서울 코엑스  
 참가규모 c:90 / o:4,500 / t:6,000

### 1. Half Day Tour

- 서울(청와대, 경복궁, 국립민속박물관, 조계사)
- 서울(창덕궁, 인사동 전통거리)
- 서울(남산한옥마을, 삼성 리움)
- 서울(전통차체험, 한복체험, 예절교습, 탁본체험, 부침개 요리)
- 서울(탈 만들기 체험, 북촌한옥마을)

### 2. Full Day Tour

- DMZ(임진각, 자유의다리, 제 3땅굴, 도라전망대, 통일촌, 파주 헤이리마을)
- 서울(청와대, 경복궁, 국립민속박물관, 조계사, 인천도자기마을, 도자기체험)
- 경기(수원화성, 한국민속촌)
- 경기(남이섬, 아침고요수목원)

### 3. Shopping/Night Tour

- 서울(남대문시장, 면세점, 타임스퀘어)
- 서울(서울N타워, 동대문시장)
- 서울(한강유람선, 63빌딩)

### 4. Pre Tour

- 강원 1N2D(설악산국립공원, 권금산성, 신흥사, 낙산사, 낙산해수욕장, 대포항)
- 강원 2N3D(월정사 템플스테이)

### 5. Post Tour

- 경주 1N2D(경주민속박물관, 석굴암, 불국사, 국립경주박물관, 경주고분군)
- 제주 2N3D(용두암, 오설록 차 박물관, 생각하는 정원, 약천사, 주상절리, 천제연폭포, 제주민속촌박물관, 성산일출봉)





## 제 24차 세계소아치과학회 학술대회

기간 6. 12~15  
 장소 서울 코엑스  
 참가규모 c:20 / o:400 / t:1,000  
 홈페이지 www.iapd2013.org

### 1. Half Day Tour

- 대전(계족산 황토길, 황토체험, 숲 콘서트)
- 대전(지질박물관, 화폐박물관, 한국과학기술원, 한국전자통신연구원, 대전시민천문대)
- 대전(금산, 대전한방병원, 충남대학병원, 대전에스메디컬스파)

### 2. Full Day Tour

- 부여(공산성, 무령왕릉, 부소산, 백제문화랜드)
- 경주(석굴암, 불국사, 가야산국립공원, 해인사)
- 서울(북촌한옥마을, 서울가회민화박물관, 창덕궁, 코리아하우스, 종묘, 인사동 골동품거리)



## 2013 대구세계에너지총회

기간 10. 10~19  
 장소 대구 엑스코  
 참가규모 c:100 / o:3,000 / t:4,000

### 1. Technical Tour

- 경남(포스코, 경주양동마을)
- 경남(울산현대중공업, 울산현대자동차)

### 2. Accompanying Person's Tour

- 대구(동화사 템플스테이)
- 김치만들기체험
- 경주(국립경주박물관, 불국사, 석굴암)
- 대구(약령시 한의약 문화관, 김치 만들기 체험관)
- 안동(하회마을, 하회탈 박물관, 부용대, 탈춤관람)
- 경주(대릉원, 첨성대, 경주 교동 최씨 고택, 안압지)

### 3. 1N2D Tour

- DMZ
- 제주

### 4. Daegu City Tour

# Convention Center

전 · 국 · 컨 · 벤 · 셴 · 센 · 터

## 서울 COEX

- [www.coex.co.kr](http://www.coex.co.kr)
- 서울시 강남구 삼성동 무역센터
- 02-6000-0114

## 인천 송도컨벤시아

- [www.songdoconvensia.com](http://www.songdoconvensia.com)
- 인천광역시 연수구 센트럴로 123
- 032-210-1114

## 고양 KINTEX

- [www.kintex.com](http://www.kintex.com)
- 경기도 고양시 일산서구 한류월드로 408
- 031-810-8114

## 대전 DCC

- [www.dcckorea.or.kr](http://www.dcckorea.or.kr)
- 대전광역시 유성구 엑스포로 107
- 042-869-5400

## 광주 김대중컨벤션센터

- [www.kdjcenter.or.kr](http://www.kdjcenter.or.kr)
- 광주광역시 서구 상무누리로 30
- 062-611-2000

## 부산 BEXCO

- [www.bexco.co.kr](http://www.bexco.co.kr)
- 부산광역시 해운대구 APEC로 55
- 051-740-7300

## 대구 EXCO

- [www.exco.co.kr](http://www.exco.co.kr)
- 대구광역시 북구 유통단지 90
- 053-601-5000

## 창원 CECO

- [www.ceco.co.kr](http://www.ceco.co.kr)
- 경상남도 창원시 의창구 원이대로 362
- 055-212-1000

## 제주 ICC Jeju

- [www.iccjeju.co.kr](http://www.iccjeju.co.kr)
- 제주특별자치도 서귀포시 중문관광로 224
- 064-735-1000







# 제 3 장

# 주요 상설공연

- 강릉 단오제
- 수원 화성행궁 상설한마당
- 남사당 배우덕이
- 무형문화재 토요일상설공연
- 하회별신굿탈놀이 상설공연
- 미소2-신국의 땅, 신라
- 하회별신굿
- 화요예술무대
- 남도소리상설무대
- 우리 소리 우리 춤
- 전통민속예술놀이 한마당
- 전통민속놀이마당
- 우리가락 우리마당
- 난타(홍대)
- 비보이 뮤지컬 콩
- 카르마(Karma)
- 토요 명품공연
- 비보이를 사랑한 발레리나
- 점프
- 사랑하면 춤을춰라
- 비밥(bibap)
- 창우락
- 종묘대제
- 수문장교대식
- 문화체험 미수다
- 난타(명동)
- 난타(정동)
- 미소 2012
- 판타스틱(fanta-stick)
- 액션드로잉 히어로
- 드럼캐ت(drum cat)
- 빵쇼(신나는 빵 쇼, 제빵왕 김탁구)
- 태권도 관광프로그램
- 2012 은울탈춤 자체상설공연
- 2012 수봉민속놀이마당
- 무형문화재 상설공연
- 2012 자유공원 토요일상설공연
- 국립남도국악원 금요상설공연
- 새만금 상설공연
- 전주풍류
- 난타(제주)
- 제주 서커스월드
- 제주 퍼시픽랜드
- 칭기즈칸의 검은깃발



**01 강릉 단오제**

- 강원 강릉
- 매년 음력 5월 5일 전후 8일간
- 강릉시 남대천 단오장
- 033-641-1593~4
- www.danojefestival.or.kr



01

**02 수원 화성행궁 상설한마당**

- 경기 수원
- 2012. 3. 25~11. 24(토) 14시 (매년 3~11월)
- 수원 화성행궁 신평루앞 광장
- 031-290-3600
- www.swcf.or.kr



02

**03 남사당 바우덕이**

- 경기 안성
- 토요일 14, 18시 / 일요일 14시
- 안성남사당 전용공연장
- 031-678-2518
- www.namsadangnori.org



03

**04 무형문화재 토요상설공연**

- 경남 진주
- 2012. 4. 7~10. 27(토) 14~15시 (매년 4~10월)
- 진주성 축석루
- 055-749-5076
- http://tour.jinju.go.kr



04



01

### 01 하회별신굿탈놀이 상설공연

- 경북
- 매년 3~12월 수, 토, 일요일 14~15시
- 안동하회마을 하회별신굿탈놀이 전수회관
- 054-854-3664
- www.hahoemask.co.kr



02

### 02 미소2-신국의 땅, 신라

- 경북 경주
- 화~일요일 20시
- 경주 세계문화엑스포 공연장
- 054-740-3800
- http://sillamiso.chongdong.com



03

### 03 화요예술무대

- 광주 북구
- 매일 첫째 화요일
- 광주문화예술회관
- 062-613-8340
- www.gjart.net



**01 남도소리상설무대**

- 광주 북구
- 매월 셋째 주 수요일
- 광주문화예술회관
- 062-613-8340
- www.gjart.net

**02 우리 소리 우리 춤**

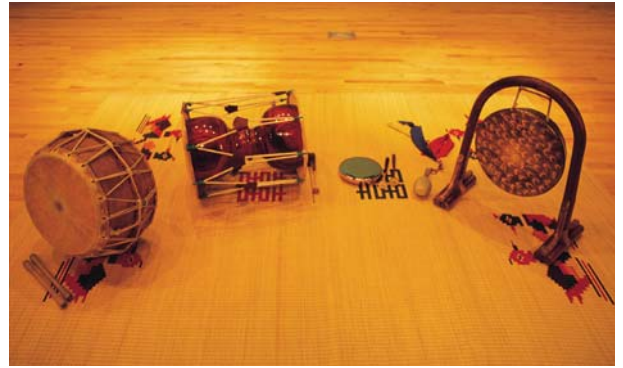
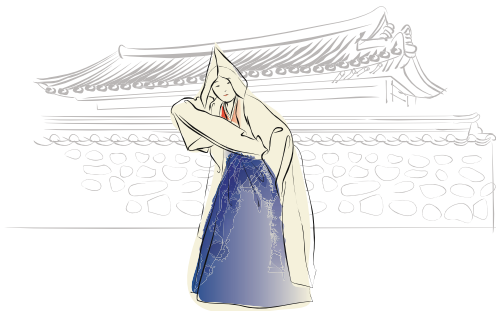
- 부산
- 토요일 16시
- 국립북산국악원 연악당(부산진구 국악로2 <연지동>)
- 051-811-0040
- http://busan.gugak.go.kr

**03 전통민속예술놀이 한마당**

- 부산
- 매월 넷째 주 일요일 12시 30분
- 부산 동래구 금강공원 내 부산민속예술관 놀이마당
- 051-555-0092
- www.pusanminsok.or.kr

**04 전통민속놀이마당**

- 부산
- 2012. 4. 7~10, 27 (매주 토요일 ※7~8월 제외)  
15~16시 30분
- 용두산공원 야외광장 및 중각 앞 상설무대
- 051-745-7253
- http://blog.naver.com/busantosang



01



02



03



04



01

### 01 우리가락 우리마당

- 부산
- 2012. 4. 22~7. 8 (매주 일요일) 15~16시 30분
- 용두산공원 상설무대
- 051-745-7253
- <http://blog.naver.com/busanuri>



02

### 02 난타(흥대)

- 서울 마포
- 매일 17, 20시
- 흥대전용관
- 02-739-8288
- <http://nanta.i-pmc.co.kr/Nanta/kr/Intro.aspx>



03

### 03 비보이 뮤지컬 쿵

- 서울 마포
- 수~금요일 20시 / 토요일 18시 / 일요일 14시
- 흥대 비보이 전용극장
- 02-323-5233
- <http://sjbboys.com>



04

### 04 카르마(Karma)

- 서울 서대문
- 월~금 20시 / 토요일 15, 19시 / 일요일 15시
- 충정로 가야극장
- 02-336-1289
- <http://www.karma.kr/ko>

**01 토요 명품공연**

- 서울 서초
- 토요일 16시
- 국립국악원 우면당
- 02-580-3300
- www.gugak.go.kr



01

**02 비보이를 사랑한 발레리나**

- 서울 송파
- 수, 목, 금요일 20시 / 토, 일요일 15, 18시
- 잠실 롯데월드 예술극장
- 02-2666-3727
- www.showbboy.com



02

**03 점프**

- 서울 종로
- 월요일 20시 / 화~토요일 16, 20시 / 일, 공휴일 15, 18시
- 서울 종로 점프전용극장
- 02-729-3995
- www.yegam.com



03

**04 사랑하면 춤을춰라**

- 서울 종로
- 월~금요일 20시 / 토요일 16시, 19시30분 / 일, 공휴일 16시
- 인사동 사춤전용관
- 02-3676-7616
- www.lovedance.co.kr



04



01

### 01 비빔(bibap)

- 서울 종로
- 월요일 20시 / 화~토요일 17, 20시 / 일요일 15, 18시
- 종로 시네코아 비빔전용관
- 02-766-0815
- <http://www.bibap.co.kr>



02

### 02 창우락

- 서울 종로
- 매주 화~목요일 19시 30분 (오픈런)
- 북촌창우극장 서울특별시 종로구 원서동 158-2
- 02-747-3809
- [www.bcchangwoo.com](http://www.bcchangwoo.com)



03

### 03 종묘대제

- 서울 종로
- 매년 5월 첫 일요일 13시
- 종묘
- 02-765-0195
- <http://jm.cha.go.kr>



**01 수문장교대식**

- 서울 종로
- 10~15시 매시 정각
- 광화문
- 02-3700-3900
- [www.royalpalace.go.kr](http://www.royalpalace.go.kr)



01

**02 문화체험 미수다**

- 서울 중구
- 화~토요일 16시
- 서울남산국악당 국악체험실
- 02-2261-0501
- <http://sngad.sejongpac.or.kr>



02

**03 난타(명동)**

- 서울 중구
- 매일 14, 17, 20시
- 명동전용관
- 02-739-8288
- <http://nanta.i-pmc.co.kr/nanta/Main.aspx>



03

**04 난타(정동)**

- 서울 중구
- 매일 17, 20시
- 강북정동전용관
- 02-739-8288
- <http://nanta.i-pmc.co.kr/nanta/Main.aspx>



04



01

### 01 미소 2012

- 서울 중구
- 화~일요일 16시, 20시
- 정동극장
- 02-751-1500
- <http://miso.chongdong.com>



02

### 02 판타스틱(fanta-stick)

- 서울 중구
- 매일 20시
- 정동 판타스틱전용관
- 02-6401-5959
- <http://www.fanta-stick.co.kr>



03

### 03 액션드로잉 히어로

- 서울 중구
- 평일 20시 / 토요일 16시, 19시 / 일요일 15시, 18시
- 중구 명보 아트홀 지하1층 다운홀
- 02-766-7848
- <http://www.actiondrawing.co.kr>



04

### 04 드럼캣(drum cat)

- 서울 중구
- 화~토요일 16, 20시 / 일요일 16시
- 중구 명보아트홀 지하3층 가온홀
- 02-2274-2133
- [www.drumcat.co.kr](http://www.drumcat.co.kr)

**01 빵쇼(신나는 빵 쏘, 제빵왕 김탁구)**

- 서울 중구
- 월~목요일 20시 / 금, 토, 일요일 16, 20시
- 정동 경향아트힐 팡쇼전용관
- 02-722-4400
- www.pangshow.co.kr



01

**02 태권도 관광프로그램**

- 서울 중구
- 수, 토요일 16시
- 남산골한옥마을 천우각무대
- 02-6939-7748
- http://taekwonseoul.org



02

**03 2012 은울탈춤 자체상설공연**

- 인천 남구
- 2012. 5월~11월 매월 첫째·셋째주 토요일 15시  
※ 7·8월은 셋째주 토요일 20시
- 수봉민속놀이마당, 우천시 은울탈춤전수관 1층
- 032-875-9953
- www.unyul.or.kr



03

**04 2012 수봉민속놀이마당 무형문화재 상설공연**

- 인천 남구
- 상반기 : 2012. 4.22~6. 3  
하반기 : 2012. 9. 9~10. 21 매주 일요일 15시  
※ 매년 4~6월, 9~10월
- 수봉민속놀이마당(수봉공원 입구), 우천시 국악회관 2층 공연장
- 032-875-9953
- www.unyul.or.kr



04



전통과 정감이 있는  
한국의 멋이다



**01 2012 자유공원 토요일상설공연**

- 인천 중구
- 2012. 8. 4~10, 27 (매주 토요일) 15~17시 20분
- 인천광역시 자유공원 광장 특설무대
- 032-872-7873, 868-7196
- www.kukakhall.co.kr



**02 국립남도국악원 금요일상설공연**

- 전남 진도
- 금요일 19시
- 국립남도국악원 진악당(전남 진도군 임회면 상만리 373)
- 061-540-4033
- www.namdo.go.kr



**03 새만금 상설공연**

- 전북 새만금
- 매 수~일요일 14시 30분
- 아리울예술창고(전북 새만금 33센터 앞 아리울예술창고)
- 070-7716-3390~1
- www.ariulart.com



**04 전주풍류**

- 전북 전주
- 토요일 16시 (※ 전통혼례예약시 일정 취소)
- 전주전통문화관
- 063-280-7000
- www.jt.or.kr

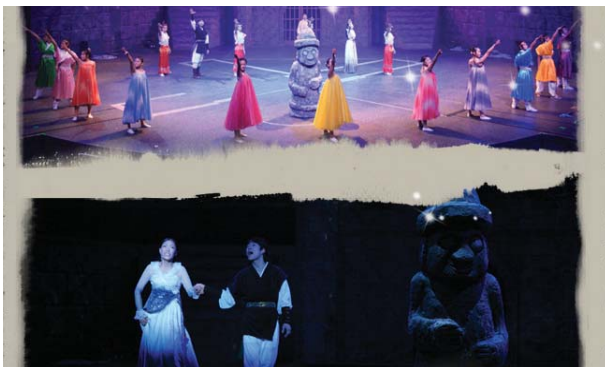




01

### 01 난타(제주)

- 제주
- 매일 17, 20시
- 제주전용관
- 02-739-8288
- <http://nanta.i-pmc.co.kr/nanta/Main.aspx>



02

### 02 제주 서커스월드

- 제주
- 매일 10:30, 15:00, 17:00
- 제주서커스월드공연장
- 064-794-4444
- [www.jejuartcenter.com](http://www.jejuartcenter.com)



03

### 03 제주 퍼시픽랜드

- 제주
- 11:30, 13:30, 15:00, 16:30(성수기 17:00 추가공연)
- 제주 퍼시픽랜드
- 064-738-2888
- <http://pacific.ivyro.net>

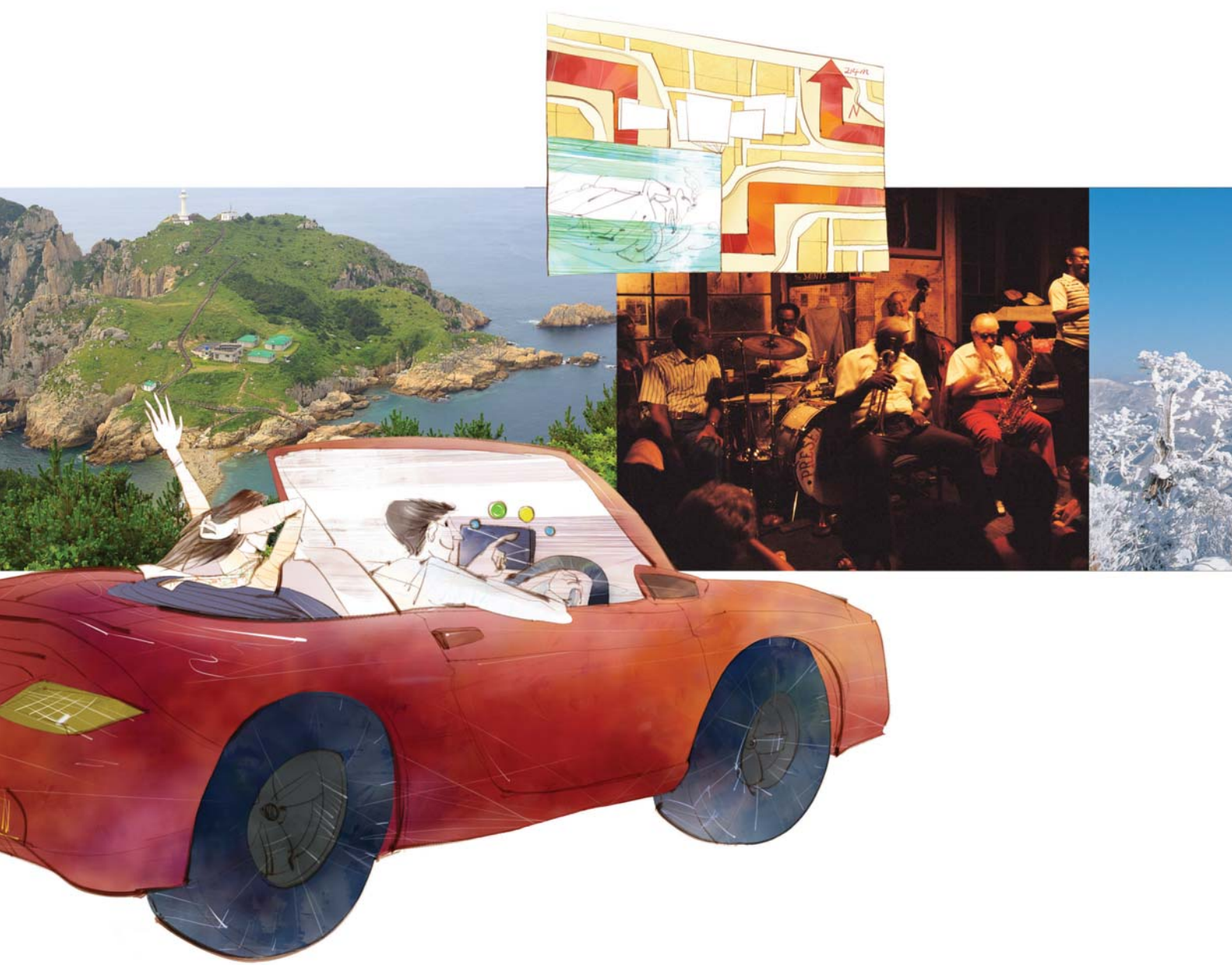


04

### 04 칭기즈칸의 검은깃발

- 제주
- 매일 10:30, 14:00, 17:00
- 제주 더마파크 064-795-8080
- [www.mapark.co.kr](http://www.mapark.co.kr)





# 제 4 장

# 문화체육관광부 지정 우수축제



- 얼음나라화천산천어축제
- 태백산눈꽃축제
- 재주정월대보름들불축제
- 영암왕인축제
- 진도신비의바닷길축제
- 고령대가이체험축제
- 울산고래축제
- 남원춘향제
- 함평나비축제
- 담양대나무축제
- 문경차사발축제대구약령시한방문화축제
- 하동야생화문화축제
- 지리산한방약초축제
- 보선다향제 · 녹차대축제
- 춘천국제마임축제
- 해운대모래축제
- 한산모시문화제
- 무주반딧불축제
- 부여서동연꽃축제
- 함양산삼축제
- 포항불빛축제
- 강진청자축제
- 봉화은어축제
- 인천펜타포트음악축제
- 통영한산대첩축제
- 괴산고추축제
- 금산인삼축제
- 평창효석문화제
- 남강유등축제
- 서귀포칠십리축제
- 천안흥타령축제
- 양양송이축제
- 영동난계국악축제
- 수원화성문화제
- 풍기인삼축제
- 광주7080총장축제
- 김제지평선축제
- 부산지갈치축제
- 자라섬국제재즈페스티벌
- 광주김치대축제
- 강경발효젓갈축제
- 이천쌀문화축제
- 가고파국회축제
- 순창장류축제

## 선정기준

1. 축제의 특성 및 콘텐츠
2. 축제의 운영 안전관리나 행사 전반적인 운영
3. 행사의 발전성 향후 개발가치와 가능성
4. 성과 지역 홍보의 기여도 행사진행의 이윤금액



### 01 얼음나라화천산천어축제

- 강원 화천
- 1. 7~1. 29 (23일)
- 화천군 화천천
- 1688-3005
- [www.narafestival.com](http://www.narafestival.com)



### 02 제주정월대보름들불축제

- 제주
- 2. 2~2. 4 (3일)
- 제주시 새별 오름 일대
- 064-728-2751~4
- <http://buriburi.go.kr>

### 03 영암왕인축제

- 전남 영암
- 4. 6~4. 9 (4일)
- 왕인박사, 유적지 등
- 061-470-2347~50
- <http://wanginfs.yeongam.go.kr>



### 04 태백산눈꽃축제

- 강원 태백
- 1. 27~2. 5 (10일)
- 태백산도립공원, 오투리조트 등
- 033-550-2085
- <http://festival.taebaek.go.kr>

01 02 03



제4장 문화체육관광부지정 우수 축제



04



제4장 문화체육관광부지정 우수 축제



01

**01 울산고래축제**

- 울산
- 4. 26~4. 29 (4일)
- 태화강 일원, 장생포 해양공원
- 052-276-8476~9
- www.ulsanwhale.com



**02 진도신비의바닷길축제**

- 전남 진도
- 4. 7~4. 9 (3일)
- 진도군 고군면 회동리 일원
- 061-544-0151
- http://miraclesea,jindo.go.kr



**03 고령대가야체험축제**

- 경북 고령
- 4. 19~4. 22 (4일)
- 대가야역사테마관광지 일원
- 054-950-6424
- http://fest.daegaya.net



**04 남원춘향제**

- 전북 남원
- 4. 27~5. 1 (5일)
- 광한루원 일원
- 063-620-4861
- www.chunhyang.org

02 03 04



## 제4장 문화체육관광부지정 우수 축제



### 01 담양대나무축제

- 전남 담양
- 5. 1~5. 6 (6일)
- 죽죽원, 관방제림일원
- 061-380-3151
- <http://bamboo.uokdc.com>



### 02 대구약령시 한방문화축제

- 대구
- 5. 2~5. 6 (5일)
- 중구 남성로 약령시 일원
- 053-253-4729
- <http://herb.daegu.go.kr/festival>



### 03 문경차시발축제

- 경북 문경
- 4. 28~5. 6 (9일)
- 문경새재 오픈세트장 일원
- 054-550-6395
- [www.sabal21.com](http://www.sabal21.com)

### 04 함평나비축제

- 전남 함평
- 4. 27~5. 8 (12일)
- 함평엑스포공원
- 061-322-0011
- [http://www.hampyeong.go.kr/2008\\_hpm/hpm13/](http://www.hampyeong.go.kr/2008_hpm/hpm13/)

01 02 03



04



제4장 문화체육관광부지정 우수 축제



01

**01 보성 다향제 · 녹차대축제**

- 전남 보성
- 5. 16~5. 20 (5일)
- 한국차소리문화공원
- 061-853-2861~2
- <http://dahyang.boseong.go.kr>



**02 하동야생차문화축제**

- 경남 하동
- 5. 2~5. 6 (5일)
- 화개면 및 악양면 일원
- 055-880-2375~9
- <http://festival.hadong.go.kr>



**03 지리산 한방약초축제**

- 경남 산청
- 5. 3~5. 9 (7일)
- 산청읍 경호강변 일원
- 055-970-6000
- <http://www.scherb.or.kr/main>



**04 춘천국제 마임축제**

- 강원 춘천
- 5. 20~5. 27 (8일)
- 수변공원, 공지천공원 일대 등
- 033-242-0585
- [www.mimefestival.com](http://www.mimefestival.com)

02 03 04



## 제4장 문화체육관광부지정 우수 축제



### 01 한산모시 문화제

- 충남 서천
- 6. 8~6. 10 (3일)
- 한산모시관
- 041-950-4015
- <http://mosi.seocheon.go.kr>



### 02 무주 반딧불축제

- 전북 무주
- 6. 8~6. 16 (9일)
- 무주군 일원
- 063-324-2440
- [www.firefly.or.kr](http://www.firefly.or.kr)

### 03 부여서동연꽃축제

- 충남 부여
- 7. 26~7. 29 (4일)
- 부여서동공원(궁남지) 일원
- 041-830-2921~2
- [www.buyeotour.net](http://www.buyeotour.net)



### 04 해운대 모래축제

- 부산
- 6. 1~6. 4 (4일)
- 해운대해수욕장 일원
- 051-749-4000
- <http://sandfestival.haeundae.go.kr>

01 02 03



제4장 문화체육관광부지정 우수 축제



04



제4장 문화체육관광부지정 우수 축제



01

**01 포항불빛축제**

- 경북 포항
- 7. 27~8. 5 (10일)
- 포항시 북부해수욕장
- 054-270-8282
- www.poscofs.com

**02 함양산삼축제**

- 경남 함양
- 7. 26~7. 30 (5일)
- 함양읍 상림공원 일원
- 055-960-5174
- http://sansam.hygn.go.kr

**03 강진청자축제**

- 전남 강진
- 7. 28~8. 5 (9일)
- 강진고려청자도요지
- 061-430-3331~6
- www.gangjinfes.or.kr

**04 봉화은어축제**

- 경북 봉화
- 7. 28~8. 4 (8일)
- 봉화읍 내성천 일원
- 054-679-6311~6
- http://www.bonghwafestival.com/eunuh



02 03 04



### 01 인천펜타포트 음악축제

- 인천
- 인천지역 야외무대, 공연장 (드림파크)
- 032-440-4014
- <http://pentaport.co.kr>



### 02 괴산고추축제

- 충북 괴산
- 8. 30~9. 2 (4일)
- 동진천변 일원
- 043-830-3461~3
- <http://festival.goesan.go.kr>

### 03 금산인삼축제

- 충남 금산
- 9. 14~9. 23 (10일)
- 금산인삼관 광장 등
- 041-750-2114
- [www.insamfestival.co.kr](http://www.insamfestival.co.kr)



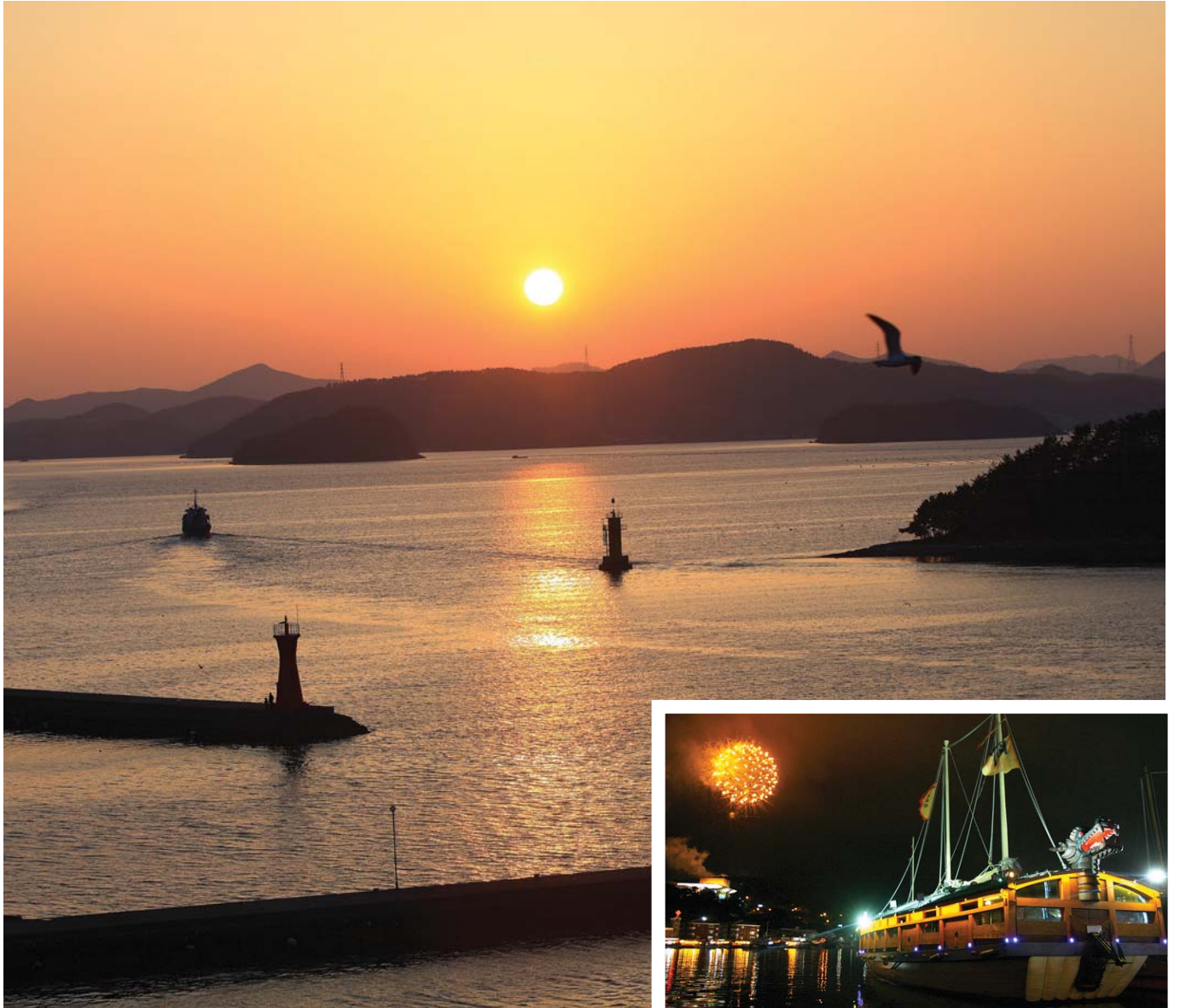
### 04 통영 한산대첩축제

- 경남 통영
- 8. 14~8. 18 (5일)
- 통영시 일원
- 055-644-5222
- <http://hansanfestival.org>

01 02 03



제4장 문화체육관광부지정 우수 축제



04



제4장 문화체육관광부지정 우수 축제



01

**01 평창효석 문화제**

- 강원 평창
- 9. 7~9. 16 (10일)
- 효석문화마을 일원
- 033-335-2333~4
- www.hyoseok.com

**02 남강유등축제**

- 경남 진주
- 10. 1~10. 14 (14일)
- 진주성 및 진주남강 일원
- 055-761-9111
- http://yudeung.com

**03 서귀포 칠십리축제**

- 제주
- 9. 7~9. 11 (5일)
- 서귀포 칠십리사공원 등
- 064-3941~6
- http://www.i70ni.com

**04 천안흥타령축제**

- 충남 천안
- 10. 2~10. 7 (6일)
- 천안삼거리공원, 천안역 광장 등
- 041-900-0211~2
- http://cheonanfestival.com



02 03 04



### 01 양양송이 축제

- 강원 양양
- 10. 3~10. 7 (5일)
- 남대천 둔치, 송이산지 등
- 033-670-2114
- <http://song-i.yangyang.go.kr>



### 02 영동난계 국악축제

- 충북 영동
- 10. 3~10. 7 (5일)
- 영동군 일원
- 043-742-2655
- [www.nanmf.org](http://www.nanmf.org)

### 03 수원화성문화제

- 경기 수원
- 10. 5~10. 7 (3일)
- 수원화성, 화성시일원
- 031-228-2068
- <https://shfes.suwon.go.kr>



### 04 풍기인삼축제

- 경북 영주
- 10. 6~10. 14 (9일)
- 풍기읍 남원천변 일원
- 054-635-0020
- [www.ginsengfestival.com](http://www.ginsengfestival.com)

01 02 03



제4장 문화체육관광부지정 우수 축제



04



제4장 문화체육관광부지정 우수 축제



01

**01 김제지평선축제**

- 전북 김제
- 10, 10~10, 14 (5일)
- 김제시 일원(벽골제 중심)
- 063-540-3031~6
- <http://festival.gimje.go.kr>



**02 광주7080 총장축제**

- 광주
- 10, 9~10, 14 (6일)
- 총장로, 금남로, 예술의 거리 일원
- 062-608-2247~8
- [www.cjr7080.com](http://www.cjr7080.com)



**03 부산자갈치축제**

- 부산
- 10, 10~10, 14 (5일)
- 자갈치시장 일원
- 051-243-9363
- [www.ijagalchi.co.kr](http://www.ijagalchi.co.kr)

**04 자라섬국제 재즈페스티벌**

- 경기 가평
- 10, 12~10, 14 (3일)
- 자라섬 일원
- 031-581-2813~4
- [www.jarasumjazz.com](http://www.jarasumjazz.com)



02 03 04



## 제4장 문화체육관광부지정 우수 축제



### 01 광주김치대축제

- 광주
- 10. 13~10. 17 (5일)
- 중외공원 일원
- 062-613-3641~2
- <http://kimchi.gwangju.go.kr>



### 02 강경발효젓갈축제

- 충남 논산
- 10. 17~10. 21 (5일)
- 강경포구, 젓갈시장 등
- 041-730-3349
- [www.ggfestival.co.kr](http://www.ggfestival.co.kr)



### 03 이천쌀문화축제

- 경기 이천
- 10. 25~10. 28 (4일)
- 이천시 설봉공원
- 031-644-4127
- <http://www.ricefestival.or.kr>

01 02 03



#### 04 가고파국화축제

- 경남 마산
- 10. 26~11. 4 (10일)
- 마산항 제1부두, 신마산 일원
- 055-225-2341
- <http://festival.changwon.go.kr/gagopa/>

#### 05 순창장류축제

- 전북 순창
- 11. 2~11. 4 (3일)
- 순창전통고추장민속마을 등
- 063-650-1611, 1624
- <http://sunchanggochujangfestival.co.kr/>



04 05





전통과 현대가 있는

한국을 만나다

컨벤션 관광상품 소재 자료집





**발행** 2012년 11월  
**펴낸이** 이참  
**펴낸곳** 한국관광공사  
**담당부서** 컨벤션팀 (우)100-180 서울시 중구 청계천로 40  
**전화** +82-2-729-9551-9  
**팩스** +82-2-778-2326  
**홈페이지** <http://k-mice.visitkorea.or.kr>  
**디자인** 채움커뮤니케이션 +82-2-2278-2047

\*저작권법에 의해 한국 내에서 보호를 받는 저작물로 어떠한 형태로든 무단전재와 무단복제를 금합니다.



# 국제회의를 개최하고 싶은데?

성공적인 국제회의  
유치 및 개최-

## 한국관광공사가 국제회의를 지원합니다.

한국관광공사는 국제회의 유치 촉진과 국내 개최 지원을 통해  
관광산업과 국가경제 발전에 기여하고자  
국제회의 지원 사업을 전개하고 있습니다.  
주최자 여러분의 많은 관심과 참여 부탁드립니다.

### || 지원대상 || 국제회의 유치, 개최 의향이 있는 국내 주최단체

- \* 지원대상 국제회의는 '국내회의산업 육성에 관한 법률'에 의거,  
국제기구 또는 국제기구에 가입한 단체가 주최하는 회의로  
5개국 이상, 300명 이상(외국인 100명 이상) 참가, 3일 이상 진행되는 회의
- \* 국제기구에 가입하지 않은 단체가 주최하는 회의로서 외국인 150명 이상,  
2일 이상 진행되는 회의

### || 지원내용 || 국제회의 유치, 개최 활동

|| 보조금 신청방법 || <http://k-mice.visitkorea.or.kr> 을 통한 온라인 신청

|| 문의처 || 한국관광공사 컨벤션팀 02)729-9552(유치), 9553,9556(개최)



※ 스마트폰으로 QR코드를 찍으시면  
국제회의 지원안내 화면을 보실 수 있습니다.





**한국관광공사**  
KOREA TOURISM ORGANIZATION

100-180 서울특별시 중구 청계천로 40 Tel.02.7299.551 Fax 02.778.2326  
<http://k-mice.visitkorea.or.kr>